

SEGURIDAD E HIGIENE





Absorbente Mineral

Descripción	Referencia	U/E
Absorbente mineral (sepiolita), 20 kg., 34 litros	0899 194 53	1
Avcar Absorbente en cubo 15/30 (sepiolita), 20 kg.	0899 194 20	1

- Compuesto natural, multiuso de gran poder de absorción.
- Puede usarse en interior y exterior usado para mantenimiento de carreteras y vías públicas, así como en la recogida de fluidos en los talleres de automoción y en zona de fugas.
- Es un producto ignífugo y antideslizante.
- Densidad (BS 1460): 0,64g/cc. pH 8.5.
- Absorción Westinghouse: Agua 130%, Aceite 60%.
- Humedad máx. 11%.
- Distribución granulométrica >1,18mm, 1,18-0,25mm, <0,25mm.



Absorbente Vegetal ABS-C2 (en saco)

Descripción	Referencia	U/E
Avcar Absorbente vegetal, 6,5 kg., 45 litros	0899 194 99	1

- Absorbente vegetal a base de granulos laminados desfibrados y celulósicos, ignífugados hasta el núcleo por vía acuosa.
- Antiderrapante. Estructura elástica.
- No es abrasivo.
- Biodegradable. Es un producto orgánico.
- Debido a su poco peso y a su gran capacidad de absorción disminuye el coste económico en la gestión de residuos (UNE-EN-ISO 14001) y minimiza el impacto ambiental.
- **Equivalencia en capacidad de absorción frente a la sepiolita: 1 kg. de absorbente vegetal ABS-C2 absorbe la misma cantidad de aceite u otros residuos que 4 kg. de sepiolita.**
- ¡OJO! Cuando este producto cambia de color (cuando pasa a un color oscuro, incluso negro), es cuando este producto pierde sus propiedades de absorción; es por ello que indicamos la propiedad de reutilizable.



Cubo Vacío, capacidad 20 Kg

Descripción	Referencia	U/E
Cubo vacío, capacidad 20 Kg.	0899 194 00	1





Pasta Lavamanos PLASTIC FREE

Descripción	Referencia	U/E
AVcar Pasta Lavamanos Plastic Free 4kg.	0899 756 000	1
AVcar Pasta Lavamanos Plastic Free 25 Kg.	0899 757 000	1

- Pasta lavamanos sin microplásticos.
- Suave perfume de Lavanda.
- Pasta lavamanos neutra para uso general.
- Permite la perfecta limpieza de las manos con mayor rapidez e intensidad.
- Producto cosmético, no irrita la piel, al no contener abrasivos ni disolventes.
- No contiene abrasivos minerales por lo cual no dañan la piel a la vez que evitan obstruir desagües y cañerías.
- Biodegradable al 90%.

Modo de empleo

- Con las manos secas aplicar en las mismas una pequeña cantidad de PASTA LAVAMANOS, frotar, aclarar y secar.



Pasta Lavamanos Alta Densidad Plastic Free 4 Kg

Descripción	Referencia	U/E
Avcar Pasta Lavamanos Alta Densidad Plastic Free, 4 Kg.	0899 756 405	1 / 4
Dosificador Pasta Jabón Lavamanos 4 Kg.	0899 756 999	1

- Pasta lavamanos neutra para uso general, libre de partículas plásticas.
- Permite la perfecta limpieza de las manos con mayor rapidez e intensidad.
- Producto cosmético, no irrita la piel, al no contener abrasivos ni disolventes.
- No contiene abrasivos minerales por lo cual no dañan la piel a la vez que evitan obstruir desagües y cañerías.
- Biodegradable al 90%.
- **MODO DE EMPLEO: Con las manos humedecidas aplicar en las mismas una pequeña cantidad de PASTA LAVAMANOS, frotar, aclarar y secar.**





Crema Limpiamanos Especial Plastic Free 4 L

Descripción	Referencia	U/E
Avcar Crema Limpiamanos Especial Plastic Free, 4 L.	0899 776 004	1/6
Soporte metálico pared para 0899 776 004	0899 800 990	1
Dosificador para 0899 776 004 Crema Limpiamanos	0899 800 991	1

- Crema lavamanos con suave aroma a lavanda para uso general.
- Excelente poder detergente y desengrasante.
- No contiene minerales abrasivos, no reseca la piel.
- Biodegradable al 90%. Libre de plásticos.
- Uso más higiénico con su dispensador.
- **MODO DE EMPLEO: Pulsar el dosificador y aplicar en las manos una pequeña cantidad de CREMA LAVAMANOS, frotar, aclarar y secar.**





Jabón en Crema para Pintores

Descripción	Referencia	U/E
Jabón en Crema para Pintores, 500 ml	0925 005 000	1

- Jabón en crema para manos, elimina restos de pintura, incluso de la más resistente.
- Contiene gránulos extrafinos de poliuretano que facilitan la limpieza de los restos de pintura, aportando un acondicionador de glicerina para la piel.
- Ideal para remover restos secos de las manos.
- Su fórmula a base de productos naturales, limpia en profundidad incluso en las más finas líneas de la piel, con un fácil aclarado mantiene la piel suave.
- Es un producto no agresivo, libre de silicona, que no atasca desagües, que elimina poliuretano fresco, pintura de disolvente y base agua, incluso imprimación adhesiva fresca.



Espadrapo Auto-Adhesivo sin Pegamento 5x450 cm

Descripción	Referencia	U/E
Espadrapo Auto-Adhesivo sin Pegamento 5x450 cm	0899 180 630	1

- El esparadrapo Auto-Adhesivo sin pegamento, se utiliza para cubrir heridas, incluso sangrantes.
- No se adhiere a la piel, al vello o las heridas.
- No deja residuos de adhesivo, ya que no los contiene.
- Puede usarse directamente sobre zonas húmedas, con cremas, o pomadas, sin desprenderse ni caerse.
- Es suave, elástico, transpirable y resistente al agua.

MODO DE USO

- Fácil de usar, se adapta fácilmente a las articulaciones, se coloca el esparadrapo sobre la herida, se estira hasta alcanzar la presión deseada, envolviendo la herida. Usar varias capas si la hemorragia es importante.



Se suministrará el color según stock del proveedor.



Toallitas Limpiadoras

Descripción	Referencia	U/E
Avcar 90 Toallitas Húmedas de Limpieza Extra Fuertes	0899 122 090	1

- Toallitas limpiadoras impregnadas muy eficaces, sin necesidad de aclarado.
- Elimina eficientemente, sin agua ni jabón, grasa, aceite, alquitrán, pegamento, tinta, tintas de impresión, olor a gasolina y diésel.
- Limpia rápidamente las manos y todo el material sin dejar residuos.
- Respeta el equilibrio natural de la piel protegiéndola.

Modo de empleo:

- Frote la superficie con el lado rugoso de la toalla para eliminar la suciedad.
- Use el lado liso para eliminar los residuos.
- Cierre bien la tapa después de cada uso para mantener las toallitas húmedas.



Crema Protectora (guante invisible)

Descripción	Referencia	U/E
Crema protectora (guante invisible), 100 ml.	0899 050 100	1

- Recomendamos el uso de esta crema para evitar la suciedad, aceite, pintura, grasa y polvos abrasivos en las manos.
- Aplicar el producto sobre las manos y los antebrazos limpios, antes de empezar a trabajar y después de las pausas. Repetir la aplicación después de cualquier contacto con el agua o después de una fuerte sudoración.
- Sin siliconas volátiles, especialmente diseñado para pintores.



Crema Hidratante Reparadora

Descripción	Referencia	U/E
Crema hidratante reparadora para la piel, 100 ml.	0899 050 225	1

- Esta crema cuida la piel durante y después del trabajo.
- Ayuda a regenerar la piel de forma duradera y rápida.
- Hidratante, sin silicona.
- Doble emulsión de agua y aceite, de rápida absorción.
- Aplicar después del trabajo y en las pausas.





Bobina Polytex Azul 500 servicios, 38x32cm

Descripción	Referencia	U/E
Avcar Bobina Polytex Azul, 500 servicios, 38x32 cm	0899 011 165	1 rollo

- Bobina reutilizable de limpieza en húmedo, azul.
- Gran capacidad de absorción, muy resistente, no desprende pelusa, enjugable.
- Estas bayetas son resistentes a los disolventes y lavables, permiten eliminar las suciedades más difíciles.
- Son una alternativa limpia y económica para numerosos ámbitos de aplicación: apta para uso en Automoción, Industria y Uso Alimentario.
- 100% polipropileno.



Papel de Limpieza Azul Plus

Descripción	Referencia	U/E
Pack 2 ud. Papel de limpieza azul plus, 3 capas	0899 011 325	1

- Papel de limpieza 3 capas, 500 servicios.
- Bobinas azules de celulosa, capas encoladas.
- Bobinas de celulosa de alto rendimiento para la industria y trabajos de artesanía.
- Altamente resistentes.
- Gran capacidad de absorción.
- Medidas paño 36 cm de largo x 24 cm de ancho.



Papel de Limpieza Azul Plus Extra

Descripción	Referencia	U/E
Pack 2 ud. Bobinas Papel Azul Plus Extra 3 capas	0899 011 330	1

- Bobinas de celulosa azul de alta capacidad de absorción y resistencia, incluso en estado húmedo.
- Esta técnica une las 3 capas de celulosa en miles de puntos, creando celdas de aire en el interior. De esta forma se mejora considerablemente la capacidad de absorción y resistencia a la rotura en comparación con la celulosa tradicional.
- Papel de limpieza 3 capas, 500 servicios.
- Bobinas azules de celulosa, capas encoladas.
- Altamente resistentes.
- Gran capacidad de absorción.
- Ideal para sustituir por coste y calidad a los tradicionales trapos de textil.
- Medidas paño 36 cm de largo x 36 cm de ancho.



Papel de Limpieza

Descripción	Referencia	U/E
Pack 2 bobinas papel manos 400 mts.	0899 005 2	1

- Papel ecológico de doble capa 400 m.





Trípodes para Bobinas de Papel

Descripción	Referencia	U/E
Trípode de pie, expositor de papel	0899 005 9	1
Trípode de sobremesa o pared, expositor de papel	0899 300 14	1



Bobina Papel Secamanos 85m x 23cm, 6 uds.

Descripción	Referencia	U/E
Bobina papel secamanos 185m x 23cm (6 uds.)	0899 010 185	1 (6 rollos)
Dispensador papel secamanos de pared	0899 010 412	1

- Apto para dispensadores.
- Gran capacidad de secado.
- Ecológico.



Rollo Papel Higiénico Industrial

Descripción	Referencia	U/E
Fardo 18 Rollos Papel Higiénico Industrial 400g Ø Ext.198mm	0899 006 000	1 (18 rollos)

- Papel higiénico Industrial 2 capas, 30 m., 400 grs.
- Papel biodegradable y soluble en agua.
- Medidas rollo: Ancho 9cm x Ø Ext. 19,8 x Ø Int. 4,5 cm.





Rollo Papel Higiénico Doméstico

Descripción	Referencia	U/E
Paquete 12 rollos papel higiénico doméstico 9 cm x 18 m	0899 007 000	1 (12 rollos)

- Papel higiénico doméstico 2 capas 18 m.
- Biodegradable y soluble en agua.
- Medidas rollo: ancho 9 cm x Ø ext. 9,8 cm x Ø int. 4 cm.



Bolsa de Basura Negra 120 L

Descripción	Referencia	U/E
Bolsa de basura negra 87x110 mm 120 L	0899 988 000	1 (10 uds)

- Bolsa de basura galga 130, color negro.
- Bolsa reforzada indicada para depositar residuos.
- Medidas 85x105 cm 120 L.



Bayeta Multiusos 305x305

Descripción	Referencia	U/E
Bayeta multiusos 305x305	0899 305 305	1 (100 uds.)

- Ideal para el proceso de desengrasado de vehículos.
- Resistente y duradera para usos repetidos.
- Se lava fácilmente.
- Absorbe hasta cuatro veces su peso en agua. Absorbe aceites y disolventes.
- Seca rápido y de forma excelente.
- Prácticamente no deja pelusa.
- Sin aditivos que contaminen las superficies.
- Resistente a los disolventes.
- Resiste sin deshacerse al metil-etil-cetona, alcohol isopropílico y otros disolventes o agentes de limpieza.
- Alto rendimiento, lo que significa que se necesitan menos bayetas por tarea.





Fardo Trapo Tipo Sábana Blanca

Descripción	Referencia	U/E
Fardo 5kg Trapo Tipo Sabana Blanca	0899 055 333	1
Fardo 25kg Trapo Tipo Sabana Blanca	0899 055 335	1

- Trapo de tela de sábana blanca.
- Ideal para la limpieza de todo tipo de superficies gracias a su finura y magnífico poder de arrastre y absorción.
- Producto con troceados surtidos, para asegurar una máxima utilización.



Fardo Trapo Camiseta de Colores

Descripción	Referencia	U/E
Fardo 5kg Trapo Tipo Camiseta Colores	0899 055 343	1
Fardo 25kg Trapo Tipo Camiseta Colores	0899 055 345	1

- Trapo de tela de camiseta fina de algodón.
- Alto poder absorbente y máximo poder de limpieza.



Fardo Trapo Algodón Blanco

Descripción	Referencia	U/E
Fardo 5kg Trapo Algodón Blanco	0899 055 353	1
Fardo 25kg Trapo Algodón Blanco	0899 055 355	1

- Trapo de tejido de punto de algodón blanco.
- Procedente de los tejidos de algodón crudo previo a la confección y el tinte.
- No tiene costuras.
- Alto poder absorbente y máximo poder de limpieza.



Bobina Tejido Punto Azul 2,5 Kg.

Descripción	Referencia	U/E
Bobina Tejido Punto Azul 2,5 Kg.	0899 305 310	1

- Tejido circular de punto azul.
- Confeccionado con hilo y un altísimo porcentaje de algodón.
- El tejido dispone de la porosidad perfecta para que tenga gran retención de líquidos.





Limpiasuelo de Goma 750mm

Descripción	Referencia	U/E
Limpiasuelo de Goma 750mm	0899 129 040	1

- Resistente al desgaste. Espátula de suelo con banda de EVA de alta flexibilidad y gran duración.
- Extiende y retira los materiales empleados para rellenar las juntas en pavimentos de manera fácil y rápida.



Mango 1500mm sin Barnizar para Limpiasuelo 0899 129 040

Descripción	Referencia	U/E
Mango 1500mm sin Barnizar para Limpiasuelo 0899 129 040	0899 129 041	1

- Mangos sin barnizar, ligero y de tacto agradable que se adapta a la mano.
- El diseño y la comodidad no están reñidos. Diseño ergonómico adaptado a la geometría de la herramienta.
- Facilitará tu trabajo. Te será más fácil y cómodo trabajar de forma erguida y evitarás dolores de espalda.





Gamuza de Limpieza "Peluchón"

Descripción	Referencia	U/E
Gamuza de Limpieza "Peluchón"	0899 129 025	1

- No deja residuos.
- Con esta gamuza, una sola impregnación de agua y jabón es suficiente para limpiar todo un vehículo.
- No araña incluso en vehículos con tierra.
- Ideal para lavar vehículos recién pintados.



Gamuza de Limpieza "Peluchón" con Mango

Descripción	Referencia	U/E
Gamuza de Limpieza "Peluchón" con Mango	0899 129 026	1
Gamuza de Limpieza "Peluchón" para Mango	0899 129 027	1
Mango para "Peluchón" 1,40 metros	0899 129 028	1

- No deja residuos.
- Con esta gamuza, una sola impregnación de agua y jabón es suficiente para limpiar todo un vehículo.



Cepillo lavado con barra extensible

Descripción	Referencia	U/E
Cepillo lavado con barra extensible 105x175 cm	0895 717 901	1
Recambio Cepillo lavado con toma de agua	0895 717 902	1

- Cepillo para lavado de vehículos con barra extensible de aluminio (105-175cm) con toma de agua para manguera.





Cepillo para lavadero

Descripción	Referencia	U/E
Cepillo con mango para lavadero	0899 011 699	1
Cepillo para lavadero	0899 011 700	1
Mango para cepillo de lavadero	0899 011 701	1

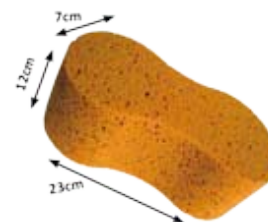
- Cepillo lavacoches 26 cm x 10 cm, con montura plástica antishock.
- Cepillo de cerdas con puntas tratadas que evitan rayar la pintura.
- Mango metálico de cepillo de lavado con rosca metálica



Esponja Lavadero XL Jumbo

Descripción	Referencia	U/E
Esponja lavadero Jumbo	0899 011 585	1

- Esponja de tamaño XL, para una limpieza total del vehículo.
- Ayuda a generar espuma.
- Tacto suave, forma ergonómica.
- Medidas 23cm (largo) x 12 cm (alto).





Esponja Lavadero Profesional con cinta

Descripción	Referencia	U/E
Esponja Lavadero uso Profesional con cinta	0899 011 589	1

- Esponja de tamaño grande, para la limpieza del vehículo.
- Forma ergonómica con cinta de sujeción.
- Medidas 21 cm x 5 cm.
- Forrada de tejido extrasuave y de alta resistencia.



Guante de Chenilla para lavadero

Descripción	Referencia	U/E
Guante de chenilla para lavadero	0899 011 590	1

- Guante de lavadero de microfibra Chenilla.
- Cordones de Chenilla largos para cubrir más superficie al lavar el vehículo.
- Se consigue más rapidez al lavar y las microfibras largas y rellenas consiguen retener más agua jabonosa para una mejor limpieza.
- Con puño elástico más cómodo y de mayor sujeción.



Gamuza de piel estándar

Descripción	Referencia	U/E
Gamuza de piel estándar 61X40 cm	0899 011 600	1

- Gamuza de piel estándar 61X40 cm. Para el secado y limpieza de cristales y resto de superficies pintadas.
- Seca y absorbe restos de agua después del lavado, dejando la superficie limpia y seca.





Bayeta Super Absorbente, 43x32 cm

Descripción	Contenido	Referencia	U/E
AVcar Bayeta Super Absorbente	43x32 cm	0899 125 090	1

- *Mantener siempre húmeda.*
- Bayeta sintética con estructura piramidal para conseguir un secado potente.
- Gran poder de Absorción.
- Larga vida útil.
- No suelta pelusas.
- Acabado brillante y sin huellas.
- Para la mayoría de superficies lisas.
- Resultado final brillante y sin huellas.



Bayeta Atrapapolvo para Pintura al Agua

Descripción	Referencia	U/E
Pack 10 Bayetas atrapapolvo	0899 100 012	1

- Bayeta atrapapolvo en tejido, no deja residuos de resina, ni fibras.
- Presentación en bolsa plástica individual.



Paño de Microfibra

Descripción	Referencia	U/E
Paños de microfibra, 32mmx32mm	0925 390 160	5

- Paños de alta calidad, sin pelusa.
- El tejido es una combinación de microfibras tejidas de una forma única, para conseguir una limpieza efectiva en la más delicada de las superficies.
- Permiten recoger el polvo, aceite, agua y suciedad en una sola pasada.
- Gran abanico de usos en procesos de mantenimiento de superficies metálicas, cromadas, superficies pintadas, plásticos, cristales, espejos, etc.



Paño de Microfibra 40x40

Descripción	Referencia	U/E
Paño de Microfibra 40x40	0899 210 005	5/10

- Bayetas 100% de microfibras de pelo largo en una cara. Ideal en procesos de abrillantado, ribete de nylon anti ralladuras.
- Limpian activamente sobre suciedad persistente, aceite y grasa.
- Capacidad de absorción 7 veces mayor que las convencionales.
- Todas estas cualidades la convierten en una bayeta altamente eficaz para el cuidado y la limpieza de carrocerías e interiores de vehículos.





Dispensador Bayetas Microfibra 30x30 cm

Descripción	Referencia	U/E
Dispensador 40 uds. Bayetas Microfibra 30x30 cm	0899 395 040	1

- Caja dispensadora de bayetas de microfibra Profesional.
- Color: Azul.
- Composición: 100% Microfibra (80% Poliéster y 20% Poliamida).
- Medidas bayeta unitaria: 30x30 cm.
- Número de lavados: 50.

Modo empleo

- Su máxima eficacia se obtiene cuando la bayeta está ligeramente humedecida.
- Deja un fino rastro de agua que se evapora rápidamente dejando la superficie totalmente limpia y brillante.
- Se recomienda su uso con agua, aunque es compatible con productos químicos.
- Lavable a mano o a máquina a una temperatura máxima de 60 °C.



Bayeta Abrillantar Punteada 32x40cm

Descripción	Referencia	U/E
Bayeta Abrillantar Punteada 32x40	0899 320 400	1 (100 uds.)

- Bayeta de abrillantar muy suave y de gran poder absorbente (1.200%).
- Dimensiones: 32 x 40 cm. cada servicio.
- Caja dispensadora que protege de la suciedad.



Bayeta Atrapapolvo para Pintura con Base Disolvente

Descripción	Referencia	U/E
Bayeta atrapapolvo	0899 100 011	60/30

- Bayeta atrapapolvo en tejido, no deja residuos de resina, ni fibras.
- Presentación en bolsa plástica individual.



Toallitas lava-coche Vulcanet

Descripción	Referencia	U/E
Avcar Toallitas lava-coche Vulcanet	0908 210 910	1 (80 uds.)

- Toallita para lavado de vehículos sin necesidad de agua.
- Limpia la carrocería: mosquitos, alquitrán, resina de árboles... Sin ningún rastro de secado. Aspecto final brillante. sin rayas.
- Limpia cristales y plásticos: Parabrisas, cromados, varillas de plástico o metal. Vuelve a dar intensidad y contraste. limpia y reaviva los paragolpes.
- Limpia las llantas: Plástico, aluminio, cromados. Quita radicalmente el alquitrán y el polvo pegadizo de frenos.
- Trata y protege el vehículo contra los rayos del sol, la corrosión, la lluvia y la adherencia a la suciedad.





Kit Esponja Profesional

Descripción	Referencia	U/E
Avcar Kit Esponja Profesional 5 UD.	0899 110 704	1

- Esponja con magníficas propiedades para la limpieza de superficies que necesitan un micro-lijado.
- Permite limpiar superficies y manchas de forma fácil sin necesidad de detergentes sólo con agua.
- Automóvil: limpieza de llantas, salpicaderos, cristales, tapicería, remolques.
- Aeronáutica: limpieza de suciedad del acero inox, aluminio, fibra, cristales, velas, toldos, lonas.
- Industrial: limpieza de suciedad en azulejos, suelos, madera, lonas, cocinas, muebles de exterior.

Modo empleo

- Impregnar con agua.
- No mezclar con detergentes.
- Frotar con delicadeza uniformemente la superficie a limpiar.
- Aclarar con agua.

Precaución: La esponja produce un efecto de micropulido, por lo que se recomienda probar antes de usar en una pequeña superficie poco visible.



Hidra Flexi Blade para Secado de Superficies

Descripción	Referencia	U/E
Hidra Flexi Blade para secado de superficies	0899 042 670	1

- Util especial para secado de superficies de todo tipo.





50 Kits Mantenimiento Individual

Descripción	Referencia	U/E
50 Kits Mantenimiento Individual	0899 916 050	1 (50 uds.)

- Kit de Mantenimiento en bolsa individual.
- Contiene 5 piezas (ver foto).
- Calidad: 20 micras.



Identificador de Llaves Tipo Cinta

Descripción	Referencia	U/E
Identificador de llaves tipo cinta (1000 uds.)	0899 305 001	1 (1000 uds.)



Identificador de Llaves Tipo Llavero

Descripción	Referencia	U/E
Identificador de llaves tipo llavero (100 uds.)	0899 305 002	1 (100 uds.)





Protector de Aletas Imantado

Descripción	Referencia	U/E
Protector de aletas imantado	0899 080 50	1

- Protector de aletas fabricado en piel sintética, medidas 1070x600.
- Sujeción mediante imanes.



Protector de Asientos

Descripción	Referencia	U/E
Protector de asientos	0899 080 85	1

- Funda protectora de asientos construida en nylon.
- Lavable.



Fundas para Protección Vehículos

Descripción	Referencia	U/E
Kit completo de servicio: (Paquete alfombra suelo; expositor mural; funda asiento 25 micras; bobina cubrevolante y empuñadura cubrevolante)	0899 826 10	1
Fundas asiento 25 micras en rollo, 250 unidades	0899 826 00	1
Kit completo de servicio: (Paquete alfombra suelo; expositor mural; funda asiento 18 micras; bobina cubrevolante y empuñadura cubrevolante)	0899 826 18	1
Fundas asiento 18 micras en rollo, 250 unidades	0899 826 05	1
Paquete 250 unidades alfombra suelo	0899 826 07	1
Film cubrevolantes	0899 826 14	1
Empuñadura para film cubrevolantes	0899 826 15	1



Expositor para Kit Servicio

Descripción	Referencia	U/E
Expositor para kit servicio	0899 300 096	1





Fundas Elásticas de Volante

Descripción	Referencia	U/E
Fundas elásticas de volante	0899 300 056	1 (250 uds.)



Expositor para Fundas o Alfombras

Descripción	Referencia	U/E
Alfombra suelo en rollo, 250 unidades	0899 826 08	1 (250 uds.)
Expositor de alfombras y fundas de asiento	0899 300 010	1



Rollo Plástico Burbujas, 1,60mx150m

Descripción	Referencia	U/E
Rollo Plástico Burbujas, 1,60m altura x150m longitud	0918 670 011	1

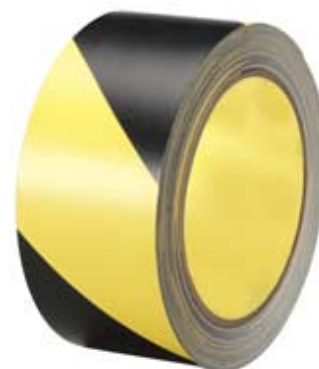




Cinta Adherente Delimitadora, 50mmx33m

Descripción	Referencia	U/E
Cinta Adherente Delimitadora, 50mm x 33m	0918 000 506	1

- Cinta autoadhesiva de PVC para suelos.
- Aplicaciones en industria (almacenes, paso de carretillas, etc.) y ocio.
- Resistentes a la abrasión y visibles desde lejos.
- La cinta negra y amarilla se utiliza para advertir de peligro de tropiezo o caída, andamios, tubos, vigas...



Rollo Cinta PVC Embalaje Transparente, 50mmx66m

Descripción	Referencia	U/E
Rollo Cinta PVC embalaje transparente, 50mmx66mt	0918 293 710	1



Cinta Antideslizante Escalera, 25mmx18,3m

Descripción	Referencia	U/E
Cinta Antideslizante Escalera, 25mm x 18,3m	0918 000 507	1

- Cinta negra antideslizante con base autoadhesiva.
- Proporciona agarre sobre superficies lisas.
- Resistente y fácil de instalar.
- Conforme con prueba de resistencia deslizando.





Cinta Antideslizante Escalera, 50mmx18,3m

Descripción	Referencia	U/E
Cinta Antideslizante Escalera, 50mm x 18,3m	0918 000 508	1

- Cinta negra antideslizante con base autoadhesiva.
- Proporciona agarre sobre superficies lisas.
- Resistente y fácil de instalar.
- Conforme con prueba de resistencia deslizante.



Guantes de Soldador Especial

Descripción	Referencia	U/E
Guante de Soldador Especial, talla única	0899 512	1 (1 par)

- Guante ideal para trabajos de soldadura y altas temperaturas, con refuerzo en palma, pulgar e índice. Longitud 32 cm.
- Cumple Normativas EN388, EN407 y EN12477B.



Manguito

Descripción	Referencia	U/E
Manguito	0899 513	1

- Manguito al hombro con cuero al cromo.
- Con cordones.
- Norma: EN 470 y 340.





Mandil

Descripción	Referencia	U/E
Mandil	0899 514	1

- Mandil de cuero al cromo. 90x60.
- Norma: EN 470 y 340.
- Con cordones.



Manta de Protección Soldadura

Descripción	Referencia	U/E
Manta de protección soldadura, 920x2000mm	0899 515	1
Manta de protección soldadura, 1920x2000mm	0899 515 1	1

- Indicadas para trabajos de soldadura o como protección térmica en trabajos próximos a fuentes de calor, evitando quemaduras y facilitando el acceso a entornos con altas temperaturas.
- Fabricadas con fibras textiles ignífugas.
- No contienen amianto.
- Resisten temperaturas de más de 1000°.



Pantalla de Soldadura para la Cabeza

Descripción	Referencia	U/E
Pantalla de cabeza Soldador Profesional. Filtro: 51x108mm	0899 517 000	1
Cristal Inactínico 51x108mm, Grado 11	0899 517 001	1
Cubre filtro PETG 1,00m 51x108mm	0899 517 002	1

- Pantalla termoplástica ligera y compacta, de perfil redondeado y envolvente.
- Mirilla abatible de 108x51 mm con dos pestañas para mejor manipulación.
- Arnés regulable en altura con banda frontal desudadora.
- Perfil rematado con reborde para evitar cualquier daño.
- Banda de sudoración con agujeros de ventilación.
- Se suministra con filtros tono 11 y cubrefiltro interior de policarbonato.
- **Cumple Normativa EN175.**



Esta pantalla protege frente a la Radiación Óptica Nociva y demás riesgos específicos, derivados de los procesos usuales de soldadura, corte y técnicas similares.



Pantalla Electrónica de Soldadura

Descripción	Referencia	U/E
Pantalla electrónica de oscurecimiento automático	0899 540	1

- La pantalla electrónica permite libertad de movimiento al 100% y comodidad en el trabajo.
- Fabricadas en materiales de gran resistencia y duración, poliamida.
- Oscurecimiento automático al activar el arco voltaico.
- Grados de protección del 9 al 13. Regulables mediante potenciómetro exterior.
- Alimentación células solares.
- Tiempo de reacción: 0,0005s.
- Tiempo de retorno: <=1s.
- No utilizar para otras aplicaciones como corte por láser.
- **Cumple Normativas EN175 y EN379.**



Esta pantalla protege frente a la Radiación Óptica Nociva y demás riesgos específicos, derivados de los procesos usuales de soldadura, corte y técnicas similares.

Recambios Máscara 0899 540

Descripción	Referencia	U/E
Bolsa 10 Recambios Cubrefiltros Exterior Máscara 0899 540	0899 540 001	1
Recambio Cassete Automático Para 0899 540	0899 540 002	1
Atalaje Completo para Máscara 0899 540	0899 540 003	1



Pantalla de Mano para Soldar

Descripción	Referencia	U/E
Pantalla de mano para soldar. Filtro: 55x110mm	0899 520	1
Cristal inactínico, 110x55mm. Grado 11	0899 518 2	1
Cubrefiltro policarbonato transparente. 110x55mm	0899 518 4	1

- Pantalla de mano realizada en fibra vulcanizada.
- Ocular filtrante rectangular de 55x110, Grado 11.
- Cubrefiltro claro.
- **Cumple Normativa EN175.**



Gafa Panorámica de Soldador

Descripción	Referencia	U/E
Gafa panorámica de soldador	0899 521	1

- Gafa panorámica ocular abatible.
- Montura abatible de cristal de soldadura. Ventilación por sifones.
- Indicadas para soldadura con sistemas de gas oxiacetileno.
- Se suministran con cristales inactínicos de 50 mm. De tono DIN5.
- **Norma: EN 175 y 169.**





Gafa de Soldador

Descripción	Referencia	U/E
Gafa de soldador de poliamida negra	0899 522	1

- Protectores laterales plegables.
- Cristal filtrante Grado 5.
- Montura con tornillo de cierre para una rápida sustitución de los cristales. Gafa de montura universal para trabajo de soldadura autógena y oxicorte.
- **Cumpe Normativas EN166 y EN169.**



Gafas Panorámicas

Descripción	Referencia	U/E
Gafa protectora integral panorámica	0899 523	1

- Cristal claro de policarbonato anti-empañante.
- Marco facial blando de ventilación indirecta.
- Elástico de sujeción con hebilla de ajuste para ofrecer una amplia protección con la máxima comodidad.
- **Cumple Normativa: EN166.**



Gafas de Protección Antirrayadura

Descripción	Referencia	U/E
Gafas con ocular de policarbonato antirrayadura	0899 080	1

- Ofrece protección frente a partículas a gran velocidad y radiación ultravioleta con un amplio campo visual.
- Moderno y atractivo diseño, doble graduación y soporte nasal de suave silicona blanda.
- Patillas de nylon extraíbles para un mayor ajuste.
- **Cumple Normativas: EN166.**



Gafas Protectoras Policarbonato

Descripción	Referencia	U/E
Gafas protectoras ocular policarbonato integrado	0899 524	1

- Ocular panorámico de policarbonato integrado en la montura con plaquetas de apoyo nasal y amplio campo visual.
- Varillas de policarbonato con ranuras de ventilación.
- Ofrece protección frente a partículas a gran velocidad y baja energía.
- **Cumple Normativas: EN166 y EN170.**





Pantallas Protectoras

Descripción	Referencia	U/E
Pantallas protectoras flexibles	0899 525	1
Recambio de pantalla de policarbonato	0899 526 1	1

- Diseño envolvente. Frontal color rojo. Visor abatible.
- Arnés con volante de ajuste y banda desudadora.
- Protege frente a partículas a gran velocidad y media energía y salpicaduras de líquidos.



Protector Auditivo

Descripción	Referencia	U/E
Protector auditivo de uso general	0899 527	1

- Son excelentes para entornos con ruido industrial poco intenso como talleres diversos, talleres de chapa e imprentas, así como para uso al aire libre.
- Protección: SNR=28,45 dB.
- **Normativa EN352/1.**



Protector Auditivo Standard

Descripción	Referencia	U/E
Protector auditivo con copas extensibles	0899 528	1

- Protección: SNR=27 dB.
- **Normativa EN352/2.**



Protector Auditivo Diadema

Descripción	Referencia	U/E
Protector auditivo con diadema y tapones de espuma PU	0899 529	1

- Muy ligeros, ideal para trabajadores que entren y salgan de entornos ruidosos.
- Protección: SNR=27 dB.
- **Normativa EN352/2.**





MASCARILLAS DE PROTECCIÓN

- Mascarillas con alta capacidad de filtración y baja resistencia a la respiración, los modelos con válvula ofrecen un confort extra para trabajos fatigosos.
- **Nueva normativa:** todas nuestras mascarillas cumplen la nueva normativa EN 149: 2001. Según dicha normativa todas las mascarillas deben proteger frente a aerosoles líquidos, además de frente a aerosoles sólidos, con unas nuevas exigencias superiores a la anterior normativa.

Mascarilla Cónica FFP1

Descripción	Referencia	U/E
Mascarillas autofiltrantes desechables	0899 505 0	20

- Con 2 cintas elásticas para una perfecta sujeción y clip de ajuste nasal.
- **Mascarillas autofiltrantes para partículas FFP1: Indica que la mascarilla tiene una eficacia superior al 78%.**
- Protegen frente a polvos y nieblas nocivas (sólidas y/o líquidas).



Mascarilla Cónica FFP2

Descripción	Referencia	U/E
Mascarillas autofiltrantes desechables de eficacia filtrante media	0899 532	20

- Con 2 cintas elásticas para una perfecta sujeción y clip de ajuste nasal.
- **Mascarillas autofiltrantes para partículas FFP2: Indica que la mascarilla tiene una eficacia superior al 92%.**
- Protegen frente a polvos, nieblas, humos tóxicos, humos metálicos y cenizas.



Mascarilla Plegable FFP2 con Válvula

Descripción	Referencia	U/E
Mascarillas autofiltrantes desechables plegable horizontal con válvula de exhalación	0899 531	12

- Con 2 cintas elásticas para una perfecta sujeción y clip de ajuste nasal.
- **Mascarillas autofiltrantes para partículas FFP2: Indica que la mascarilla tiene una eficacia superior al 92%.**
- Protegen frente a polvos, nieblas y humos tóxicos.





Mascarilla Plegable FFP2 con Válvula y Carbón Activado

Descripción	Referencia	U/E
Mascarillas autofiltrantes desechables plegable horizontal con válvula de exhalación y carbón activado	0899 534	20

- Con 2 cintas elásticas para una perfecta sujeción y clip de ajuste nasal.
- **Mascarillas autofiltrantes para partículas FFP2: Indica que la mascarilla tiene una eficacia superior al 92%.**
- Gracias a la válvula de exhalación se permite evacuar la humedad y el aire caliente del interior de la mascarilla.
- El carbón activado proporciona una eficaz protección contra olores y vapores orgánicos.



Mascarilla Cónica FFP3 con válvula

Descripción	Referencia	U/E
Mascarillas autofiltrantes desechables cónica FFP3	0899 536	10

- Mascarilla preformada con válvula de exhalación.
- Dos elásticos de gran resistencia y fácil ajuste.
- Borde interior de espuma para un perfecto ajuste.
- Mascarilla autofiltrante para partículas FFP3: indica que la mascarilla tiene una protección frente a polvo, humo y aerosoles venenosos y perjudiciales, incluso frente a virus, bacterias con una frecuencia superior al 98%.



Mascarilla Autofiltrante plegable FFP3 con válvula

Descripción	Referencia	U/E
Mascarillas autofiltrantes plegables FFP3 con válvula	0899 537	10

- Mascarilla plegada vertical con válvula de exhalación a la derecha de la mascarilla.
- Zona de la nariz reforzada con espuma para mayor comodidad.
- Bordes termoselladores.
- Mascarilla autofiltrante para partículas FFP3: indica que la mascarilla tiene una protección frente a polvo, humo y aerosoles venenosos y perjudiciales, incluso frente a virus, bacterias con una frecuencia superior al 98%.





Mascarilla de Pintor tipo Mosca

Descripción	Referencia	U/E
Mascarilla de pintor tipo mosca	0899 510 0	1

- Los filtros se encuentran integrados en la propia máscara.
- Se presentan premontadas, listas para su utilización.
- Mediante sus dos filtros de carbón activado de gran superficie se minimiza la resistencia a la respiración.
- Equipada con válvula parabólica que facilita la ventilación y evita la acumulación de calor en el interior.



Mascarilla Buconasal de Doble Filtro

Descripción	Referencia	U/E
Mascarilla buconasal de doble filtro intercambiable	0899 538	1

- Mascarilla que cubre nariz, boca y parte de la barbilla.
- Marco facial especialmente suave.
- Arnés de sujeción de seguridad ajustable.
- Máscara de múltiples aplicaciones, gracias a la gran variedad de filtros disponibles.
- Protege frente a gases y vapores 20 veces (FPN) el valor límite de exposición.
- Cumple Normativa: EN140.
- No incluye los filtros.



Filtro Recambio Mascarilla P3 para Pintor

Descripción	Referencia	U/E
Filtro recambio P3 para pintor	0899 538 003	1 (2 uds.)

- Protege frente a partículas, polvos, nieblas y humos, tanto sólidas como líquidas.
- Cumple Normativa: EN143.



Filtro Recambio Mascarilla A1B1E1K1 Standard

Descripción	Referencia	U/E
Filtro recambio ABEK 1 standard	0899 538 001	1 (2 uds.)

- Protege frente a gases y vapores orgánicos, con punto ebullición superior a 65°C, vapores inorgánicos, vapores ácidos y amoníacos.
- Cumple Normativa: EN14387:04.



• Hay disponibilidad de filtros específicos para cada trabajo a desarrollar.



BUZOS DE PROTECCIÓN

Buzo de Pintor de Papel tipo Tyvek

Descripción	Referencia	U/E
Buzo de pintor talla M	0899 510 011	1
Buzo de pintor talla L	0899 510 012	1
Buzo de pintor talla XL	0899 510 013	1
Buzo de pintor talla XXL	0899 510 014	1

- Buzo de pintor con capucha y elásticos en puños, cintura y capucha.
- Cumple los requisitos de la U.E. de indumentaria de protección personal.



Buzo de Nylon

Descripción	Referencia	U/E
Buzo de nylon talla M	0899 510 01	1
Buzo de nylon talla L	0899 510 02	1
Buzo de nylon talla XL	0899 510 03	1
Buzo de nylon talla XXL	0899 510 04	1

- Buzo de nylon con capucha ajustable, ajustes elásticos en las extremidades.
- Bolsillo en la parte trasera, cierre de cremallera, no desprende hilos, lavable, larga duración.
- Cumple los requisitos de la U.E. de indumentaria de protección personal.



Bata de Pintor de Nylon con Capucha

Descripción	Referencia	U/E
Bata de Pintor Nylon con capucha talla M	0899 310 001	1
Bata de Pintor Nylon con capucha talla L	0899 310 002	1
Bata de Pintor Nylon con capucha talla XL	0899 310 003	1
Bata de Pintor Nylon con capucha talla XXL	0899 310 004	1

- Bata para pintor fabricada en nylon.
- Ventilación indirecta por la espalda.
- Bolsillos laterales.
- Capucha ajustable con cordón.
- Cierre con cremallera.
- Lavable y de larga duración.





GUANTES DE LÁTEX

Guantes de Látex, con Polvo

Descripción	Referencia	U/E
Guante de látex natural desechable, talla S (6-7)	0899 499	1 (100 uds.)
Guante de látex natural desechable, talla M (7-8)	0899 500	1 (100 uds.)
Guante de látex natural desechable, talla L (8-9)	0899 501	1 (100 uds.)
Guante de látex natural desechable, talla XL (9-10)	0899 501 1	1 (100 uds.)

- Para manipulaciones y montajes donde no intervienen químicos agresivos.
- Ambidiestros y con gran sensibilidad al tacto.

NORMATIVA



Guantes de Látex Alta Resistencia

Descripción	Referencia	U/E
Guante de látex alta resistencia pintor, talla M	0899 674 501	1 (50 uds.)
Guante de látex alta resistencia pintor, talla L	0899 674 502	1 (50 uds.)
Guante de látex alta resistencia pintor, talla XL	0899 674 503	1 (50 uds.)

- Guante de alta resistencia de un solo uso, no estéril, en látex natural sin polvo lubricante.
- Alta protección contra productos químicos y microorganismos.
- Anatómico, con boca y superficie externa microáspera.
- Ponerse los guantes con las manos secas y limpias.
- **Para utilizar en actividades industriales hasta categoría 3 de riesgo (Directiva 89/686 de la CEE).**

NORMATIVA

EPI Categoría III. Directiva 89/686/CEE. Organismo notificado: CE-0162. Conforme a EN420/2003, EN388/2003, EN374-1-2-3/2003. AQL 1.5





GUANTES DE NITRILO

Avcar Guantes de Nitrilo Negro, sin Polvo

Descripción	Referencia	U/E
Avcar Guante de nitrilo negro, talla S (6-7)	0899 240 001	1 (100 uds.)
Avcar Guante de nitrilo negro, talla M (7-8)	0899 240 002	1 (100 uds.)
Avcar Guante de nitrilo negro, talla L (8-9)	0899 240 003	1 (100 uds.)
Avcar Guante de nitrilo negro, talla extra XL (9-10)	0899 240 004	1 (100 uds.)

- Guantes de nitrilo desechables, ambidiestros, libres de polvo.
- Protegen contra microorganismos e hidrocarburos, repele aceite, grasas y resistentes a productos químicos.



NORMATIVA



Guante de Nitrilo Negro Rugoso

Descripción	Referencia	U/E
Guante de nitrilo negro rugoso, talla S (6-7)	0899 580 007	1 (50uds.)
Guante de nitrilo negro rugoso, talla M (7-8)	0899 580 008	1 (50uds.)
Guante de nitrilo negro rugoso, talla L (8-9)	0899 580 009	1 (50uds.)
Guante de nitrilo negro rugoso, talla XL (9-10)	0899 580 010	1 (50uds.)
Guante de nitrilo negro rugoso, talla XXL (10-11)	0899 580 011	1 (50uds.)

- Ligeramente más grueso que un guante desechable tradicional, lo que proporciona una resistencia al estiramiento y al desgarro excepcional.
- Acabado rugoso con efecto escama proporcionando máximo agarre.
- Buena resistencia química, adecuado para personas alérgicas al látex.
- Apto para uso alimenticio según Reglamento 10/2011.
- Color Negro.



NORMATIVA





Guante de Nitrilo Naranja Rugoso

Descripción	Referencia	U/E
Guante de nitrilo naranja rugoso, talla M (7-8)	0899 581 008	1 (50uds.)
Guante de nitrilo naranja rugoso, talla L (8-9)	0899 581 009	1 (50uds.)
Guante de nitrilo naranja rugoso, talla XL (9-10)	0899 581 010	1 (50uds.)

- Ligeramente más grueso que un guante desechable tradicional, lo que proporciona una resistencia al estiramiento y al desgarro excepcional.
- Acabado rugoso con efecto escama proporcionando máximo agarre.
- Buena resistencia química, adecuado para personas alérgicas al látex.
- Apto para uso alimenticio según Reglamento 10/2011.
- Color Naranja.



NORMATIVA



GUANTES DE ALTO RENDIMIENTO

Guantes Nylon c/Nitrilo Negro

Descripción	Referencia	U/E
Guante de nylon con nitrilo negro, talla 7	0899 510 7	1 (10 pares)
Guante de nylon con nitrilo negro, talla 8	0899 510 8	1 (10 pares)
Guante de nylon con nitrilo negro, talla 9	0899 511	1 (10 pares)
Guante de nylon con nitrilo negro, talla 10	0899 510	1 (10 pares)

- La parte inferior está recubierta de nitrilo de color negro y la parte superior está libre de nitrilo para una mejor transpiración, sin costuras.
- Empuñadura elástica, ideal para cualquier tipo de manipulación.



NORMATIVA



Guantes Nylon Gris c/Nitrilo Foam

Descripción	Referencia	U/E
Guante de nylon Gris con nitrilo foam, talla 8	0899 520 008	1 (12 pares)
Guante de nylon Gris con nitrilo foam, talla 9	0899 520 009	1 (12 pares)
Guante de nylon Gris con nitrilo foam, talla 10	0899 520 010	1 (12 pares)

- Guante sin costuras, con soporte de nylon en color gris.
- Recubierto en la palma de nitrilo arenoso tipo sandy.
- Adecuado cuando se busca maniobrabilidad, comodidad, tacto y agarre.
- Tejido elástico que se adapta a cualquier mano.
- Elástico en el puño para fijar mejor el guante y evitar la entrada de polvo al interior de la mano.



NORMATIVA





GUANTES DE ALTO RENDIMIENTO

Guantes Nylon c/Poliuretano Blanco

Descripción	Referencia	U/E
Guante de nylon con poliuretano blanco, talla 6	0899 508 6	1 (10 pares)
Guante de nylon con poliuretano blanco, talla 7	0899 508 1	1 (10 pares)
Guante de nylon con poliuretano blanco, talla 8	0899 508	1 (10 pares)
Guante de nylon con poliuretano blanco, talla 9	0899 509	1 (10 pares)
Guante de nylon con poliuretano blanco, talla 10	0899 508 10	1 (10 pares)

- Guante con empuñadura elástica, de nylon sin costuras con recubrimiento de poliuretano blanco, en la palma.



NORMATIVA



Guantes Nylon c/Poliuretano Negro

Descripción	Referencia	U/E
Guante de nylon con poliuretano negro, talla 7	0899 051 007	1 (10 pares)
Guante de nylon con poliuretano negro, talla 8	0899 051 008	1 (10 pares)
Guante de nylon con poliuretano negro, talla 9	0899 051 009	1 (10 pares)
Guante de nylon con poliuretano negro, talla 10	0899 051 010	1 (10 pares)
Guante de nylon con poliuretano negro, talla 11	0899 051 011	1 (10 pares)

- Guante con empuñadura elástica, de nylon sin costuras con recubrimiento de poliuretano negro, en la palma.



NORMATIVA



Guantes de Mecánico Especial Confort

Descripción	Referencia	U/E
Guante de mecánico piel confort, talla 8	0899 440 8	1
Guante de mecánico piel confort, talla 9	0899 440 9	1
Guante de mecánico piel confort, talla 10	0899 440 10	1

- Guantes de piel sintética negra de alta calidad, dorso poliéster bielástico azul, que proporciona un ajuste perfecto.
- Refuerzo en nudillos y reverso de los dedos, ofreciendo una protección extra.
- Palma y punta de los dedos en fina piel que proporciona tacto y flexibilidad.
- Ideal para cualquier trabajo mecánico, así como para trabajos en el exterior.



NORMATIVA





Guantes Especial Anticorte

Descripción	Referencia	U/E
Guante especial anticorte, talla 7	0899 645 007	1/12
Guante especial anticorte, talla 8	0899 645 008	1/12
Guante especial anticorte, talla 9	0899 645 009	1/12
Guante especial anticorte, tallas 10	0899 645 010	1/12

- Guante anticorte **Nivel B**, sin costuras, de polietileno de alta presión, nylon y spandex, con refuerzo en el pulgar de nitrilo y recubierto de poliuretano.
- Máxima resistencia a la abrasión y al desgarro.
- Dedo pulgar reforzado que proporciona mayor durabilidad y resistencia en las áreas de mayor desgaste.
- El guante combina protección contra el corte con un ajuste perfecto máxima sensibilidad y tacto.
- Muy buen agarre en condiciones húmedas o mojadas y ambientes aceitosos.
- Ideal para operaciones de manipulación de vidrio, mantenimiento general, industria de la madera, manipulación de chapa, manejo de residuos y reciclaje, manipulación de piezas pequeñas afiladas.



NORMATIVA



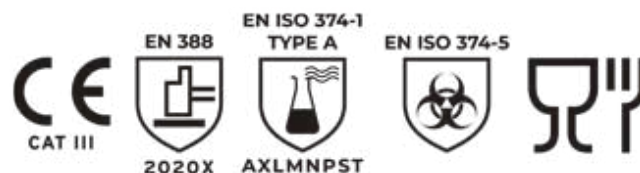
Guantes Especial Lavadero

Descripción	Referencia	U/E
Guante látex negro lavadero, talla 7	0899 N75 7	1 (10 pares)
Guante látex negro lavadero, talla 8	0899 N75 8	1 (10 pares)
Guante látex negro lavadero, talla 9	0899 N75 9	1 (10 pares)
Guante látex negro lavadero, tallas 10	0899 N75 10	1 (10 pares)

- Guante de látex natural negro flocado con superficie antideslizante.
- Ideal para trabajos de limpieza en ambientes húmedos.
- Longitud extra 30 cm, con un grosor de 0,75 mm.



NORMATIVA





GUANTES DE PROTECCIÓN

Guantes de Piel Flor Gris

Descripción	Referencia	U/E
Guante de piel flor gris, talla 8	0899 507 0	1 (10 pares)
Guante de piel flor gris, talla 9	0899 507	1 (10 pares)
Guante de piel flor gris, talla 10	0899 507 1	1 (10 pares)
Guante de piel flor gris, talla 11	0899 507 2	1 (10 pares)

- Guante de trabajo fabricado en piel flor gris, que proporciona una alta protección en todo tipo de trabajos.



Guantes Nitrilo Azul

Descripción	Referencia	U/E
Guante nitrilo azul, talla 9	0899 490 09	1
Guante nitrilo azul, talla 10	0899 490 10	1

- Muy resistente al corte y al desgarre, con buena resistencia química que repele los líquidos y el aceite.
- Indicados para trabajos con metal, grasas, aceites, taladrinas, etc., etc.



Guantes Nylon Azul Poliuretano Negro

Descripción	Referencia	U/E
Guante nylon azul poliuretano negro T-7	0899 501 007	1 (10 pares)
Guante nylon azul poliuretano negro T-8	0899 501 008	1 (10 pares)
Guante nylon azul poliuretano negro T-9	0899 501 009	1 (10 pares)
Guante nylon azul poliuretano negro T-10	0899 501 010	1 (10 pares)

- Base de Nylon azul sin costuras. Recubrimiento poliuretano negro en palma. Puño elástico.
- Fibra sintética muy resistente a la abrasión. No se deforma y seca rápidamente. Sin costuras. Recubrimiento de poliuretano, material sintético de excelente elasticidad y destreza.





NORMATIVA DEL CALZADO DE SEGURIDAD

Normativa Europea de Calzado de Seguridad

- **DIR 89/686/CEE** - Directiva Europea concerniente armonización de leyes para EPIs.
- **UNI EN ISO 20344:2007** - EPIs Equipos de Protección Individual-métodos de ensayo del calzado.
- **UNI EN ISO 20345:2007** - Equipos de Protección Individual-calzado de seguridad.
- **UNI EN ISO 20346:2007** - Equipos de Protección Individual-calzado de protección.
- **UNI EN ISO 20347:2007** - Equipos de Protección Individual-calzado ocupacional.
- **UNI EN 13287:2004** - Requisitos y métodos de ensayo para resistencia al deslizamiento.
- **CEI EN 61340-5-1** - Protección de aparatos electrónicos contra fenómenos electrostáticos - EPA

Categorías de Seguridad y Símbolos Utilizados

- **UNI EN ISO 20345:2007** - Calzado de seguridad, **con puntera resistente a más de 200 Julios.**

SB	=	FO
S1	=	A+FO+E
S1P	=	A+FO+E+P
S2	=	A+FO+E+WRU
S3	=	A+FO+E+WRU+P
S4	=	A+FO+E+(resistencia al agua) BOTA
S5	=	A+FO+E+P+(resistencia al agua) BOTA

- **UNI EN ISO 20346:2007** - Calzado de protección, **con puntera resistente a más de 100 Julios.**

PB	=	FO
P1	=	A+FO+E
P2	=	A+FO+E+P
S2	=	A+FO+E+WRU
P3	=	A+FO+E+WRU+P

- **UNI EN ISO 20347:2007** - Calzado de trabajo, **sin puntera de seguridad.**

OB	=	FO
O1	=	A+E
O1P	=	A+E+P
O2	=	A+E+WRU
O3	=	A+E+WRU+P
O4	=	A+E+(resistencia al agua) BOTA
O5	=	A+E+P+(resistencia al agua) BOTA

Tabla de Protección Correspondiente a nuestro Calzado de Seguridad

- WRU** = Material de la parte superior resistente al agua. Valor: > 60 min.
- Absorción < 30%
- WR** = Zapato resistente al agua. Valor: no existe penetración en los primeros 15 min. después de 100 flexiones no debería penetrar más de 3 cm².
- P** = Entresuela resistente a la perforación. Valor: > 1100 Newton.
- CI** = Aislamiento térmico del frío de la suela. Valor: por temperatura < 10°C.
- HI** = Aislamiento térmico del calor de la suela. Valor: por temperatura > 22°C.
- HRO** = Resistencia al calor de la superficie de la suela exterior a la temperatura al contacto. Valor: Contacto a 300°C por 60 seg. – no mezclado
- A** = Calzado antiestático. Valor: entre 1x10⁵Ω y 1x10⁹Ω.
- E** = Absorción de energía en la zona del tacón. Valor: > 20 Julios.
- AN** = Protección del tobillo. Valor: valor medio > 20kN.
- M** = Zapato con protección metatarsiana. Valor: altura después del impacto > 40 mm. (tg. 42).
- CR** = Parte superior resistente a los cortes. Valor: factor I > 205.
- FO** = Superficie de la suela exterior resistente a los hidrocarburos. Valor: siempre presente por UNI EN ISO 20345:2007 y por UNI EN ISO 20346:2007 pero debe especificarse cuando se requiere por UNI EN ISO 20347:2007.

Resistencia al Deslizamiento resultados de las pruebas en acuerdo con la Norma UNI EN ISO 20345:2004 / AMD1:2007, Categoría SRC

- SRA** = Superficie de prueba: plancha cerámica. Lubricante: H2O + detergente.

Valor mínimo exigido por la norma:

- ≥ 0,32 Resultado planta
- ≥ 0,28 Resultado de tacón inclinación 7°

- SRB** = Superficie de prueba: plancha en acero inox. Lubricante: glicerina.

Valor mínimo exigido por la norma. Hasta el 31/12/2008:

- ≥ 0,16 Resultado planta
- ≥ 0,12 Resultado de tacón inclinación 7°.

Valor mínimo exigido por la norma. Desde 01/01/2009:

- ≥ 0,18 Resultado planta
- ≥ 0,13 Resultado de tacón inclinación 7°

- SRC** = **(SRA+SRB)** Marcado por ambos métodos.

		VALORES NORMA		FLAT OUT
SRA	SRA	Planta	≥ 0,32	0,71
	PLANCHA CERÁMICA	Tacón	≥ 0,28	0,52
SRB	SRB	Planta	≥ 0,18	0,32
	PLANCHA ACERO INOX.	Tacón	≥ 0,13	0,23

RESULTADOS DE LAS PRUEBAS EN ACUERDO CON LA NORMA EN ISO 20344:2011. CATEGORÍA SRC



DATOS TÉCNICOS

Protecciones



SaveFlex® PZERO+ Exclusiva entresuela antiperforación no metálica cosida directamente en el interior. En comparación con la entresuela de acero clásica, es más ligera, más flexible, mejora el aislamiento térmico y es más segura ya que protege el 100% de la suela frente al 85% en la de acero.

SaveFlex® PS4 MATRIX Ofrece una resistencia a la perforación superior a 1680N, conforme a los más altos estándares.



Libre de metal El confort de sus pies está garantizado por la utilización de materiales de la máxima calidad combinados con tecnologías innovadoras. Estos modelos no contienen ningún componente metálico, y por ello no lo reconocen los detectores de metales.



AirToe® Puntera de composite que deja que sus pies respiren.

AirToe Composite, gracias a los agujeros asimétricos y a la exclusiva membrana con micro-poros colocada sobre ella, garantiza la permeabilidad total y la transpiración absoluta incluso tras muchas horas de uso intensivo. **AirToe Composite** cumple los últimos estándares de seguridad con un peso medio de 50 gr.

AirToe Aluminium, la nobleza y la ligereza del aluminio para un confort sin peligro con un peso medio de 54 gr.

AirToe Aluminium



AirToe Composite



- Puntera perforada para mejor transpiración.
- La puntera se adapta perfectamente al operario.
- Base plana.
- Evita roturas y da un mayor confort.



Suela de contacto Tecnopolímero GRIP Diseñados para garantizar el máximo antideslizamiento con la mayor atención a flexibilidad confort y peso. Altamente flexibles.

SRA = Valor mínimo por la norma:
en la planta $\geq 0,32$ resultado **0,73**.
en el tacón $\geq 0,28$ resultado **0,50**.

SRB = Valor mínimo por la norma:
en la planta $\geq 0,18$ resultado **0,41**.
en el tacón $\geq 0,13$ resultado **0,24**.

Mejora mucho los valores en antideslizamiento.

* RESULTADOS DE LAS PRUEBAS EN ACUERDO CON LA NORMA UNI EN ISO 20345:2004/AMD1:2007, CATEGORÍA SRC.



Suela de contacto PU Light Grip ultra ligera



Suela de contacto HARD-NITRIL La innovadora mezcla HARD-NITRIL, formulada para resistir aceites y abrasiones, garantiza una robustez extrema y un excepcional nivel de seguridad. El diseño especial de la suela con sus tacos independientes garantiza el máximo agarre incluso en el suelo más difícil.





DATOS TÉCNICOS

Confort



Forced Ventilation System ®

Sistema de ventilación forzada en la que interactúan las tres tecnologías: AirToe, WingTex y la plantilla reemplazable, combinadas con el efecto de bombeo producido mientras se camina, canaliza el calor y la humedad hacia el exterior, manteniendo sus pies constantemente frescos y secos.



AirClean ®

Un nuevo diseño de plantilla, realizado tras un riguroso estudio de la morfología del pie, que combina la tecnología y la ligereza del EVA con un tejido de célula abierta que asegura la máxima transpiración siendo a su vez antibacteriano y lavable. La combinación de estos elementos hace de esta plantilla la ideal para el calzado utilizado en trabajos realizados en ambientes estériles, que continuamente se ven sometidos a tratamientos de esterilización y lavado.



ActionDry ®

Una plantilla excepcionalmente confortable y relajante, realizada en un soporte de EVA revestida con una superficie textil de célula abierta antibacteriana y excepcionalmente seca. Extremadamente ligera y antideslizante, asegura el máximo rendimiento, en las situaciones de trabajo más extremas.



Horma Natural Confort 11 ®

Desarrollado a partir de análisis detallados del pie. Durante las diferentes fases de la jornada laboral nuestros pies sufren variaciones importantes. Con esta horma se garantiza una adaptación al pie sin carga alguna y un confort natural durante todo el día.



Stress Out System ®

Un innovador sistema de lengüeta diseñado para acompañar la flexión y proporcionar confort al caminar, sin añadir carga al pie. Esta tecnología exclusiva es fruto de intensos estudios sobre la ergonomía del pie. Se trata de la división del soporte anatómico combinado con un soporte acolchado de multidensidad insertado en la lengüeta.

Tejidos



WingTex ®

Revolucionario forro ventilado para la máxima transpiración. Las micro-celdas especiales absorben y eliminan la humedad.



Thinsulate ®

Tejido de microfibra DELGADO, LIGERO Y CÁLIDO. Perfecto aislante climático.



Lorica ® / **Safety Dry**

Trabajos y especiales requieren un calzado de seguridad con características especiales. Contra peligros invisibles como bacterias y escorias, residuos orgánicos y químicos, materiales tecnológicos como Lorica, Safety Dry y Microfibra ofrecen la protección adecuada a los pies. Todos los productos son fácilmente lavables gracias al diseño esencial y a los materiales empleados.



CORDURA ®

es un material ultrarresistente con una durabilidad y una resistencia a los cortes y agujeros sorprendentemente altas.

Micro-Tech Tejido en fibras huecas de excepcional ligereza, inmejorable capacidad de evaporación de la humedad y aireación de la piel que ayuda a mantener una temperatura constante de trabajo.

Nueva Tecnología



Suela compuesta por miles de cápsulas que absorben y devuelven la energía acumulada en todos sus pasos.

Suela en PU / PU para un confort óptimo y con coeficiente de resistencia al deslizamiento excepcional. Altura del talón preformado 6 mm multifuncional.



Una eficiencia verdadera. La amortiguación **Infinergy**® ayuda al ahorro de energía, mucho más que una suela tradicional, ofreciendo un efecto garantizado de ligereza, libertad de movimiento, antifatiga y reducción de los trastornos músculo-esqueléticos.

RedLion Es la solución para mejorar las condiciones de los trabajadores sometidos cada día a incómodas posturas y diversos tipos de estrés. Largos períodos en pie.

Máximo confort y capacidad de respuesta.

- Una flexibilidad natural garantizada en toda la superficie del pie, desde el talón hasta la parte delantera del pie.
- Una suela ligera y flexible, que se adapta a la superficie del suelo, gracias a su diseño, asegurando la máxima estabilidad.
- Una combinación de una suela de aspecto elegante, construida con material muy suave que envuelve el pie con un confort total: fibras textiles ultra-transpirables y piel de cuero natural.



CALZADO DE SEGURIDAD

Zapatilla Seguridad POINT (S1P SRC)

Descripción	Referencia	U/E
Zapatilla Seguridad POINT (S1P SRC), T. 38	0899 236 038	1 par
Zapatilla Seguridad POINT (S1P SRC), T. 39	0899 236 039	1 par
Zapatilla Seguridad POINT (S1P SRC), T. 40	0899 236 040	1 par
Zapatilla Seguridad POINT (S1P SRC), T. 41	0899 236 041	1 par
Zapatilla Seguridad POINT (S1P SRC), T. 42	0899 236 042	1 par
Zapatilla Seguridad POINT (S1P SRC), T. 43	0899 236 043	1 par
Zapatilla Seguridad POINT (S1P SRC), T. 44	0899 236 044	1 par
Zapatilla Seguridad POINT (S1P SRC), T. 45	0899 236 045	1 par
Zapatilla Seguridad POINT (S1P SRC), T. 46	0899 236 046	1 par
Zapatilla Seguridad POINT (S1P SRC), T. 47	0899 236 047	1 par
Zapatilla Seguridad POINT (S1P SRC), T. 48	0899 236 048	1 par



CORTE

Piel afelpada con inserciones en MESH ultra- transpirable

FORRO

Wingtex

PUNTERA

Airtoe Aluminium con membrana transpirable

ANTIPERFORACIÓN

Save & Flex PLUS, plantilla anti perforación "no metal"

PLANTILLA INTERIOR

Polysoft, plantilla anatómica en

poliuretano suave, transpirable y antibacteriano

SUELA INTERMEDIA

de suave espuma PU expandido y Infinergy®

SUELA DE CONTACTO

PU, antideslizante, anti abrasión, resistente al aceite, antiestática

HORMA

Natural Confort 11 Mondopoint

NUMERACIÓN

del 35 al 48

Zapatilla Seguridad LINKIN (S3 SRC CI ESD)

Descripción	Referencia	U/E
Zapatilla Seguridad LINKIN (S3 SRC CI ESD), T. 37	0899 254 037	1 par
Zapatilla Seguridad LINKIN (S3 SRC CI ESD), T. 38	0899 254 038	1 par
Zapatilla Seguridad LINKIN (S3 SRC CI ESD), T. 39	0899 254 039	1 par
Zapatilla Seguridad LINKIN (S3 SRC CI ESD), T. 40	0899 254 040	1 par
Zapatilla Seguridad LINKIN (S3 SRC CI ESD), T. 41	0899 254 041	1 par
Zapatilla Seguridad LINKIN (S3 SRC CI ESD), T. 42	0899 254 042	1 par
Zapatilla Seguridad LINKIN (S3 SRC CI ESD), T. 43	0899 254 043	1 par
Zapatilla Seguridad LINKIN (S3 SRC CI ESD), T. 44	0899 254 044	1 par
Zapatilla Seguridad LINKIN (S3 SRC CI ESD), T. 45	0899 254 045	1 par
Zapatilla Seguridad LINKIN (S3 SRC CI ESD), T. 46	0899 254 046	1 par
Zapatilla Seguridad LINKIN (S3 SRC CI ESD), T. 47	0899 254 047	1 par
Zapatilla Seguridad LINKIN (S3 SRC CI ESD), T. 48	0899 254 048	1 par



CORTE

Micro fibra ultra ligera y transpirable

FORRO

Wing Tex

PUNTERA

AirToe Composite

ANTIPERFORACIÓN

Save & Flex PLUS, plantilla anti perforación "no metal"

PLANTILLA AMOVIBLE

WOW

ENTRESUELA

De suave espuma PU expandido y Infinergy®

SUELA DE CONTACTO

PU/PU y Infinergy®

HORMA

Natural Confort 11 Mondopoint

NUMERACIÓN

37-48

TECHNOLOGY (EN ISO 20345:2011 CE)





CALZADO DE SEGURIDAD

Zapatilla Seguridad DENVER (S1P SRC ESD)

Descripción	Referencia	U/E
Zapatilla Seguridad DENVER (S1P SRC ESD), Talla 38	0899 286 038	1 par
Zapatilla Seguridad DENVER (S1P SRC ESD), Talla 39	0899 286 039	1 par
Zapatilla Seguridad DENVER (S1P SRC ESD), Talla 40	0899 286 040	1 par
Zapatilla Seguridad DENVER (S1P SRC ESD), Talla 41	0899 286 041	1 par
Zapatilla Seguridad DENVER (S1P SRC ESD), Talla 42	0899 286 042	1 par
Zapatilla Seguridad DENVER (S1P SRC ESD), Talla 43	0899 286 043	1 par
Zapatilla Seguridad DENVER (S1P SRC ESD), Talla 44	0899 286 044	1 par
Zapatilla Seguridad DENVER (S1P SRC ESD), Talla 45	0899 286 045	1 par
Zapatilla Seguridad DENVER (S1P SRC ESD), Talla 46	0899 286 046	1 par
Zapatilla Seguridad DENVER (S1P SRC ESD), Talla 47	0899 286 047	1 par
Zapatilla Seguridad DENVER (S1P SRC ESD), Talla 48	0899 286 048	1 par



TECHNOLOGY (EN ISO 20345:2011 CE)



CORTE

Piel afelpada con orificios de ventilación y con inserciones de malla

FORRO

Wing Tex

PUNTERA

AirToe Composite

ANTIPERFORACIÓN

Save & Flex® PLUS

PLANTILLA AMOVIBLE

Anti-fatiga WOW2

SUELA INTERMEDIA

De suave espuma PU expandido

SUELA DE CONTACTO

PU/PU, antideslizante, anti abrasión, resistente al aceite, antiestática

HORMA

Natural Confort 11

NUMERACIÓN

35-48

Zapatilla Seguridad SHANGHAI (S1P SRC ESD)

Descripción	Referencia	U/E
Zapatilla Seguridad SHANGHAI (S1P SRC ESD), Talla 38	0899 212 038	1 par
Zapatilla Seguridad SHANGHAI (S1P SRC ESD), Talla 39	0899 212 039	1 par
Zapatilla Seguridad SHANGHAI (S1P SRC ESD), Talla 40	0899 212 040	1 par
Zapatilla Seguridad SHANGHAI (S1P SRC ESD), Talla 41	0899 212 041	1 par
Zapatilla Seguridad SHANGHAI (S1P SRC ESD), Talla 42	0899 212 042	1 par
Zapatilla Seguridad SHANGHAI (S1P SRC ESD), Talla 43	0899 212 043	1 par
Zapatilla Seguridad SHANGHAI (S1P SRC ESD), Talla 44	0899 212 044	1 par
Zapatilla Seguridad SHANGHAI (S1P SRC ESD), Talla 45	0899 212 045	1 par
Zapatilla Seguridad SHANGHAI (S1P SRC ESD), Talla 46	0899 212 046	1 par
Zapatilla Seguridad SHANGHAI (S1P SRC ESD), Talla 47	0899 212 047	1 par
Zapatilla Seguridad SHANGHAI (S1P SRC ESD), Talla 48	0899 212 048	1 par



TECHNOLOGY (EN ISO 20345:2011 CE)



CORTE

Nylon ultra-transpirable con microfibra MATRIX altamente resistente a la abrasión

FORRO

Wingtex®

PUNTERA

AirToe Composite

ANTIPERFORACIÓN

Save & Flex® PLUS

PLANTILLA AMOVIBLE

Anti-fatiga WOW2

SUELA INTERMEDIA

De suave espuma PU expandido

SUELA DE CONTACTO

PU/PU, antideslizante, anti abrasión, resistente al aceite, antiestática

HORMA

Natural Confort 11

NUMERACIÓN

35-48



CALZADO DE SEGURIDAD

Zapato Seguridad MISTRAL sin cordones (S1P SRC ESD)

Descripción	Referencia	U/E
Zapato Seguridad MISTRAL sin cordones (S1P SRC ESD), T. 38	0899 586 038	1 par
Zapato Seguridad MISTRAL sin cordones (S1P SRC ESD), T. 39	0899 586 039	1 par
Zapato Seguridad MISTRAL sin cordones (S1P SRC ESD), T. 40	0899 586 040	1 par
Zapato Seguridad MISTRAL sin cordones (S1P SRC ESD), T. 41	0899 586 041	1 par
Zapato Seguridad MISTRAL sin cordones (S1P SRC ESD), T. 42	0899 586 042	1 par
Zapato Seguridad MISTRAL sin cordones (S1P SRC ESD), T. 43	0899 586 043	1 par
Zapato Seguridad MISTRAL sin cordones (S1P SRC ESD), T. 44	0899 586 044	1 par
Zapato Seguridad MISTRAL sin cordones (S1P SRC ESD), T. 45	0899 586 045	1 par
Zapato Seguridad MISTRAL sin cordones (S1P SRC ESD), T. 46	0899 586 046	1 par
Zapato Seguridad MISTRAL sin cordones (S1P SRC ESD), T. 47	0899 586 047	1 par

TECHNOLOGY (EN ISO 20345:2011 CE)



CORTE

Piel afelpada con orificios de ventilación y con inserciones en malla

FORRO

Wingtex®

PUNTERA

AirToe Composite

ANTIPERFORACIÓN

Save & Flex® PLUS

PLANTILLA AMOVIBLE

Anti-fatiga WOW2

SUELA INTERMEDIA

De suave espuma PU expandido

SUELA DE CONTACTO

PU/PU, antideslizante, anti abrasión, resistente al aceite, antiestática

HORMA

Natural Confort 11

NUMERACIÓN

del 35 al 47

Zapatilla Seguridad BREZZA (S1P SRC)

Descripción	Referencia	U/E
Zapatilla Seguridad BREZZA (S1P SRC), T. 38	0899 196 038	1 par
Zapatilla Seguridad BREZZA (S1P SRC), T. 39	0899 196 039	1 par
Zapatilla Seguridad BREZZA (S1P SRC), T. 40	0899 196 040	1 par
Zapatilla Seguridad BREZZA (S1P SRC), T. 41	0899 196 041	1 par
Zapatilla Seguridad BREZZA (S1P SRC), T. 42	0899 196 042	1 par
Zapatilla Seguridad BREZZA (S1P SRC), T. 43	0899 196 043	1 par
Zapatilla Seguridad BREZZA (S1P SRC), T. 44	0899 196 044	1 par
Zapatilla Seguridad BREZZA (S1P SRC), T. 45	0899 196 045	1 par
Zapatilla Seguridad BREZZA (S1P SRC), T. 46	0899 196 046	1 par
Zapatilla Seguridad BREZZA (S1P SRC), T. 47	0899 196 047	1 par
Zapatilla Seguridad BREZZA (S1P SRC), T. 48	0899 196 048	1 par

TECHNOLOGY (UNI EN 20345:2011 CE)



CORTE

Suave piel afelpada con orificios de ventilación

FORRO

Forro Wing Tex con túnel de aire transpirable

PUNTERA

AirToe Composite puntera de seguridad perforada con membrana transpirable

ANTIPERFORACIÓN

Save & Flex PLUS

SUELA DE CONTACTO

PU compacto antiabrasión

PLANTILLA AMOVIBLE

Ergo Dry, plantilla textil / PE expanso, antibacterias, máxima absorción de impacto

SUELA INTERMEDIA DE CONFORT

PU suave expandido

SUELA DE CONTACTO

PU compacto antiabrasión

HORMA

Horma ancha Natural Confort 11 Mondopoint

NUMERACIÓN del 35 al 48



CALZADO DE SEGURIDAD

Bota Seguridad Hidrófuga TEXAS UK (RS S3 SRC)

Descripción	Referencia	U/E
Bota Seg. Hidróf. TEXAS UK (RS S3 SRC), T. 38	0899 443 038	1 par
Bota Seg. Hidróf. TEXAS UK (RS S3 SRC), T. 39	0899 443 039	1 par
Bota Seg. Hidróf. TEXAS UK (RS S3 SRC), T. 40	0899 443 040	1 par
Bota Seg. Hidróf. TEXAS UK (RS S3 SRC), T. 41	0899 443 041	1 par
Bota Seg. Hidróf. TEXAS UK (RS S3 SRC), T. 42	0899 443 042	1 par
Bota Seg. Hidróf. TEXAS UK (RS S3 SRC), T. 43	0899 443 043	1 par
Bota Seg. Hidróf. TEXAS UK (RS S3 SRC), T. 44	0899 443 044	1 par
Bota Seg. Hidróf. TEXAS UK (RS S3 SRC), T. 45	0899 443 045	1 par
Bota Seg. Hidróf. TEXAS UK (RS S3 SRC), T. 46	0899 443 046	1 par
Bota Seg. Hidróf. TEXAS UK (RS S3 SRC), T. 47	0899 443 047	1 par
Bota Seg. Hidróf. TEXAS UK (RS S3 SRC), T. 48	0899 443 048	1 par

TECHNOLOGY (EN ISO 20345:2011 CE)



CORTE

Piel flor grana mina, hidrófuga

FORRO

Forro Wing Tex con túnel de aire transpirable

PUNTERA

AirToe Composite puntera de seguridad perforada con membrana transpirable

ANTIPERFORACIÓN

Save & Flex PLUS

HORMA

Horma ancha Natural Confort 11 Mondopoint

PLANTILLA AMOVIBLE

Ergo Dry, plantilla textil / PE expanso, antibacterias, máxima absorción de impacto

SUELA INTERMEDIA DE CONFORT

PU suave expandido

SUELA DE CONTACTO

PU compacto antiabrazión

NUMERACIÓN

del 38 al 48

Zapato Seguridad MOVIDA (S1P SRC)

Descripción	Referencia	U/E
Zapato Seguridad MOVIDA (S1P SRC), T. 38	0899 225 038	1 par
Zapato Seguridad MOVIDA (S1P SRC), T. 39	0899 225 039	1 par
Zapato Seguridad MOVIDA (S1P SRC), T. 40	0899 225 040	1 par
Zapato Seguridad MOVIDA (S1P SRC), T. 41	0899 225 041	1 par
Zapato Seguridad MOVIDA (S1P SRC), T. 42	0899 225 042	1 par
Zapato Seguridad MOVIDA (S1P SRC), T. 43	0899 225 043	1 par
Zapato Seguridad MOVIDA (S1P SRC), T. 44	0899 225 044	1 par
Zapato Seguridad MOVIDA (S1P SRC), T. 45	0899 225 045	1 par
Zapato Seguridad MOVIDA (S1P SRC), T. 46	0899 225 046	1 par
Zapato Seguridad MOVIDA (S1P SRC), T. 47	0899 225 047	1 par
Zapato Seguridad MOVIDA (S1P SRC), T. 48	0899 225 048	1 par

TECHNOLOGY (EN ISO 20345:2011 CE)



CORTE

Piel afelpada perforada

FORRO

Forro transpirable 3D

PUNTERA

Acero

ANTIPERFORACIÓN

Plantilla acero inox

PLANTILLA AMOVIBLE

FLAT FIT, Plantilla removible anatómica

SUELA INTERMEDIA DE CONFORT

PU suave expandido

SUELA DE CONTACTO

PU compacto antiabrazión

HORMA

Horma ancha Natural Confort 11 Mondopoint

NUMERACIÓN

del 35 al 48



CALZADO DE SEGURIDAD

Sandalia Seguridad MAGIC (S1P SRC)

Descripción	Referencia	U/E
Sandalia Seguridad MAGIC (S1P SRC), T. 38	0899 335 038	1 par
Sandalia Seguridad MAGIC (S1P SRC), T. 39	0899 335 039	1 par
Zapato Seguridad MAGIC (S1P SRC), T. 40	0899 335 040	1 par
Zapato Seguridad MAGIC (S1P SRC), T. 41	0899 335 041	1 par
Zapato Seguridad MAGIC (S1P SRC), T. 42	0899 335 042	1 par
Zapato Seguridad MAGIC (S1P SRC), T. 43	0899 335 043	1 par
Zapato Seguridad MAGIC (S1P SRC), T. 44	0899 335 044	1 par
Zapato Seguridad MAGIC (S1P SRC), T. 45	0899 335 045	1 par
Zapato Seguridad MAGIC (S1P SRC), T. 46	0899 335 046	1 par
Zapato Seguridad MAGIC (S1P SRC), T. 47	0899 335 047	1 par
Zapato Seguridad MAGIC (S1P SRC), T. 48	0899 335 048	1 par



TECHNOLOGY (EN ISO 20345:2011 CE)



CORTE

Suave piel afelpada perforada

FORRO

Forro Wing Tex con túnel de aire transpirable

PUNTERA

Acero

ANTIPERFORACIÓN

Plantilla acero inox

PLANTILLA AMOVIBLE

FLAT FIT, Plantilla removible anatómica

SUELA INTERMEDIA DE CONFORT

PU suave expandido

SUELA DE CONTACTO

PU compacto antiabrasión

HORMA

Horma ancha Natural Confort 11 Mondopoint

NUMERACIÓN

del 35 al 48

Bota Seguridad Soldador CROCODILE (S3 SRC)

Descripción	Referencia	U/E
Bota Seg. Soldador CROCODILE (S3 SRC), T. 38	0899 423 038	1 par
Bota Seg. Soldador CROCODILE (S3 SRC), T. 39	0899 423 039	1 par
Bota Seg. Soldador CROCODILE (S3 SRC), T. 40	0899 423 040	1 par
Bota Seg. Soldador CROCODILE (S3 SRC), T. 41	0899 423 041	1 par
Bota Seg. Soldador CROCODILE (S3 SRC), T. 42	0899 423 042	1 par
Bota Seg. Soldador CROCODILE (S3 SRC), T. 43	0899 423 043	1 par
Bota Seg. Soldador CROCODILE (S3 SRC), T. 44	0899 423 044	1 par
Bota Seg. Soldador CROCODILE (S3 SRC), T. 45	0899 423 045	1 par
Bota Seg. Soldador CROCODILE (S3 SRC), T. 46	0899 423 046	1 par
Bota Seg. Soldador CROCODILE (S3 SRC), T. 47	0899 423 047	1 par
Bota Seg. Soldador CROCODILE (S3 SRC), T. 48	0899 423 048	1 par



TECHNOLOGY (EN ISO 20345:2011 CE)



CORTE

Piel grabada, hidrófuga

FORRO

Forro Wing Tex con túnel de aire transpirable

PUNTERA

Acero

ANTIPERFORACIÓN

Plantilla acero inox

PLANTILLA AMOVIBLE

FLAT FIT, Plantilla removible anatómica

SUELA INTERMEDIA DE CONFORT

PU suave expandido

SUELA DE CONTACTO

PU compacto antiabrasión

HORMA

Horma ancha Natural Confort 11 Mondopoint

NUMERACIÓN

del 35 al 48



CALZADO DE SEGURIDAD

Bota Seguridad Hidrófuga SAFE (S3 SRC RS)

Descripción	Referencia	U/E
Bota Seg. Hidrófuga SAFE (S3 SRC RS), T. 38	0899 013 038	1 par
Bota Seg. Hidrófuga SAFE (S3 SRC RS), T. 39	0899 013 039	1 par
Bota Seg. Hidrófuga SAFE (S3 SRC RS), T. 40	0899 013 040	1 par
Bota Seg. Hidrófuga SAFE (S3 SRC RS), T. 41	0899 013 041	1 par
Bota Seg. Hidrófuga SAFE (S3 SRC RS), T. 42	0899 013 042	1 par
Bota Seg. Hidrófuga SAFE (S3 SRC RS), T. 43	0899 013 043	1 par
Bota Seg. Hidrófuga SAFE (S3 SRC RS), T. 44	0899 013 044	1 par
Bota Seg. Hidrófuga SAFE (S3 SRC RS), T. 45	0899 013 045	1 par
Bota Seg. Hidrófuga SAFE (S3 SRC RS), T. 46	0899 013 046	1 par
Bota Seg. Hidrófuga SAFE (S3 SRC RS), T. 47	0899 013 047	1 par
Bota Seg. Hidrófuga SAFE (S3 SRC RS), T. 48	0899 013 048	1 par

TECHNOLOGY (EN ISO 20345:2011 CE)



CORTE

Piel grabada, hidrófuga

FORRO

Forro transpirable 3D

PUNTERA

Acero

ANTIPERFORACIÓN

Plantilla acero inox

PLANTILLA AMOVIBLE

FLAT FIT, Plantilla removible anatómica

SUELA INTERMEDIA DE CONFORT

PU suave expandido

SUELA DE CONTACTO

PU compacto antiabrasión

HORMA

Horma ancha Natural Confort 11 Mondopoint

NUMERACIÓN

del 35 al 48

Zapato Seguridad SIMPLE (S3 SRC)

Descripción	Referencia	U/E
Zapato Seguridad SIMPLE (S3 SRC), T. 38	0899 213 038	1 par
Zapato Seguridad SIMPLE (S3 SRC), T. 39	0899 213 039	1 par
Zapato Seguridad SIMPLE (S3 SRC), T. 40	0899 213 040	1 par
Zapato Seguridad SIMPLE (S3 SRC), T. 41	0899 213 041	1 par
Zapato Seguridad SIMPLE (S3 SRC), T. 42	0899 213 042	1 par
Zapato Seguridad SIMPLE (S3 SRC), T. 43	0899 213 043	1 par
Zapato Seguridad SIMPLE (S3 SRC), T. 44	0899 213 044	1 par
Zapato Seguridad SIMPLE (S3 SRC), T. 45	0899 213 045	1 par
Zapato Seguridad SIMPLE (S3 SRC), T. 46	0899 213 046	1 par
Zapato Seguridad SIMPLE (S3 SRC), T. 47	0899 213 047	1 par
Zapato Seguridad SIMPLE (S3 SRC), T. 48	0899 213 048	1 par

TECHNOLOGY (EN ISO 20345:2011 CE)



CORTE

Piel grabada, hidrófuga

FORRO

Forro transpirable 3D

PUNTERA

Acero

ANTIPERFORACIÓN

Plantilla acero inox

PLANTILLA AMOVIBLE

FLAT FIT, Plantilla removible anatómica

SUELA INTERMEDIA DE CONFORT

PU suave expandido

SUELA DE CONTACTO

PU compacto antiabrasión

HORMA

Horma ancha Natural Confort 11 Mondopoint

NUMERACIÓN

del 35 al 48



CALZADO DE SEGURIDAD

Zapato Cuero Negro (S3+SRC)

Descripción	Referencia	U/E
Zapato de Cuero Negro, T. 38	0899 600 38	1 par
Zapato de Cuero Negro, T. 39	0899 600 39	1 par
Zapato de Cuero Negro, T. 40	0899 600 40	1 par
Zapato de Cuero Negro, T. 41	0899 600 41	1 par
Zapato de Cuero Negro, T. 42	0899 600 42	1 par
Zapato de Cuero Negro, T. 43	0899 600 43	1 par
Zapato de Cuero Negro, T. 44	0899 600 44	1 par
Zapato de Cuero Negro, T. 45	0899 600 45	1 par
Zapato de Cuero Negro, T. 46	0899 600 46	1 par
Zapato de Cuero Negro, T. 47	0899 600 47	1 par
Zapato de Cuero Negro, T. 48	0899 600 48	1 par

TECHNOLOGY (EN ISO 20345:2011 CE)



EXTERIOR

Piel vacuna hidrófuga

FORRO

Textil microperforado

PUNTERA

Metálica

PLANTILLA

Antiperforación metálica

SUELA

PU integrada, Antiestática, resistente a hidrocarburos con Absorción de Energía en el talón Poliuretano compacto antiestático color verde

NUMERACIÓN

del 36 al 48

Bota de Cuero Negro (S3+SRC)

Descripción	Referencia	U/E
Bota de Cuero Negro, T. 38	0899 650 38	1 par
Bota de Cuero Negro, T. 39	0899 650 39	1 par
Bota de Cuero Negro, T. 40	0899 650 40	1 par
Bota de Cuero Negro, T. 41	0899 650 41	1 par
Bota de Cuero Negro, T. 42	0899 650 42	1 par
Bota de Cuero Negro, T. 43	0899 650 43	1 par
Bota de Cuero Negro, T. 44	0899 650 44	1 par
Bota de Cuero Negro, T. 45	0899 650 45	1 par
Bota de Cuero Negro, T. 46	0899 650 46	1 par
Bota de Cuero Negro, T. 47	0899 650 47	1 par
Bota de Cuero Negro, T. 48	0899 650 48	1 par

TECHNOLOGY (EN ISO 20345:2011 CE)



EXTERIOR

Piel vacuna hidrófuga

FORRO

Textil microperforado

PUNTERA

Metálica

PLANTILLA

Antiperforación metálica

SUELA

PU integrada, Antiestática, resistente a hidrocarburos con Absorción de Energía en el talón Poliuretano compacto antiestático color verde

NUMERACIÓN

del 36 al 48



CALZADO DE SEGURIDAD

Zapatilla Seguridad Azul Surya (S1 PS CI FO SR SC)

Descripción	Referencia	U/E
Zapatilla Seguridad Azul Surya, T. 36	0899 159 236	1 par
Zapatilla Seguridad Azul Surya, T. 37	0899 159 237	1 par
Zapatilla Seguridad Azul Surya, T. 38	0899 159 238	1 par
Zapatilla Seguridad Azul Surya, T. 39	0899 159 239	1 par
Zapatilla Seguridad Azul Surya, T. 40	0899 159 240	1 par
Zapatilla Seguridad Azul Surya, T. 41	0899 159 241	1 par
Zapatilla Seguridad Azul Surya, T. 42	0899 159 242	1 par
Zapatilla Seguridad Azul Surya, T. 43	0899 159 243	1 par
Zapatilla Seguridad Azul Surya, T. 44	0899 159 244	1 par
Zapatilla Seguridad Azul Surya, T. 45	0899 159 245	1 par
Zapatilla Seguridad Azul Surya, T. 46	0899 159 246	1 par
Zapatilla Seguridad Azul Surya, T. 47	0899 159 247	1 par
Zapatilla Seguridad Azul Surya, T. 48	0899 159 248	1 par

TECHNOLOGY (EN ISO 20345:2022)



CORTE

Tejido técnico rejilla 3D; refuerzo puntera, trasera y áncora de piel serraje vacuno; lengüeta sobre espuma de látex

FORRO

Tejido Shoe - Tech acolchado especial para seguridad

PUNTERA

No metálica de fibra de vidrio; amagnética y atérmica; resistente impacto 200J

PLANTILLA ANTIPERFORACIÓN

No metálica PS; flexible; resistente 1100N

PLANTILLA CONFORT

Termoconformada de EVA; extraíble; antiestática; antibacteriana y fungicida

SUELA

Poliuretano antiestático doble densidad; resistente a hidrocarburos; nivel de deslizamiento SR; color verde

NUMERACIÓN

del 36 al 48

Zapatilla Seguridad Azul Indra (S3S CI FO SR SC ESD)

Descripción	Referencia	U/E
Zapatilla Seguridad Azul Indra, T. 35	0899 156 035	1 par
Zapatilla Seguridad Azul Indra, T. 36	0899 156 036	1 par
Zapatilla Seguridad Azul Indra, T. 37	0899 156 037	1 par
Zapatilla Seguridad Azul Indra, T. 38	0899 156 038	1 par
Zapatilla Seguridad Azul Indra, T. 39	0899 156 039	1 par
Zapatilla Seguridad Azul Indra, T. 40	0899 156 040	1 par
Zapatilla Seguridad Azul Indra, T. 41	0899 156 041	1 par
Zapatilla Seguridad Azul Indra, T. 42	0899 156 042	1 par
Zapatilla Seguridad Azul Indra, T. 43	0899 156 043	1 par
Zapatilla Seguridad Azul Indra, T. 44	0899 156 044	1 par
Zapatilla Seguridad Azul Indra, T. 45	0899 156 045	1 par
Zapatilla Seguridad Azul Indra, T. 46	0899 156 046	1 par
Zapatilla Seguridad Azul Indra, T. 47	0899 156 047	1 par
Zapatilla Seguridad Azul Indra, T. 48	0899 156 048	1 par

TECHNOLOGY (EN ISO 20345:2022 / EN 61340-4-3:2018)



CORTE

Tejido técnico multicapa hidrofugado de alta resistencia color azul-negro

FORRO

Shoe - Tech

PUNTERA

No metálica, amagnética y atérmica. Fibra de vidrio. 200 J

PLANTILLA ANTIPERFORACIÓN

No metálica. Zero penetration. Antiestática

PLANTILLA CONFORT

Termoconformada de EVA; extraíble; antiestática; antibacteriana y fungicida

SUELA

Poliuretano antiestático doble densidad; resistente a hidrocarburos; nivel de deslizamiento SR; color azul

NUMERACIÓN

del 35 al 48



CALZADO DE SEGURIDAD

Zapatilla Seguridad Gris Indra (S3S CI FO SR SC ESD)

Descripción	Referencia	U/E
Zapatilla Seguridad Gris Indra, T. 35	0899 156 135	1 par
Zapatilla Seguridad Gris Indra, T. 36	0899 156 136	1 par
Zapatilla Seguridad Gris Indra, T. 37	0899 156 137	1 par
Zapatilla Seguridad Gris Indra, T. 38	0899 156 138	1 par
Zapatilla Seguridad Gris Indra, T. 39	0899 156 139	1 par
Zapatilla Seguridad Gris Indra, T. 40	0899 156 140	1 par
Zapatilla Seguridad Gris Indra, T. 41	0899 156 141	1 par
Zapatilla Seguridad Gris Indra, T. 42	0899 156 142	1 par
Zapatilla Seguridad Gris Indra, T. 43	0899 156 143	1 par
Zapatilla Seguridad Gris Indra, T. 44	0899 156 144	1 par
Zapatilla Seguridad Gris Indra, T. 45	0899 156 145	1 par
Zapatilla Seguridad Gris Indra, T. 46	0899 156 146	1 par
Zapatilla Seguridad Gris Indra, T. 47	0899 156 147	1 par
Zapatilla Seguridad Gris Indra, T. 48	0899 156 148	1 par

TECHNOLOGY (EN ISO 20345:2022 / EN 61340-4-3:2018)



CORTE

Tejido técnico multicapa hidrofugado de alta resistencia color gris-negro

FORRO

Shoe - Tech

PUNTERA

No metálica, amagnética y atérmica. Fibra de vidrio. 200 J

PLANTILLA ANTIPERFORACIÓN

No metálica. Cero penetración. Antiestática

PLANTILLA CONFORT

Termoconformada de EVA; extraíble; antiestática; antibacteriana y fungicida

SUELA

Poliuretano antiestático doble densidad; resistente a hidrocarburos; nivel de deslizamiento SR; color gris

NUMERACIÓN

del 35 al 48

Zapatilla Seguridad Visnu (S3S CI FO SR SC)

Descripción	Referencia	U/E
Zapatilla Seguridad Visnu, T. 36	0899 159 036	1 par
Zapatilla Seguridad Visnu, T. 37	0899 159 037	1 par
Zapatilla Seguridad Visnu, T. 38	0899 159 038	1 par
Zapatilla Seguridad Visnu, T. 39	0899 159 039	1 par
Zapatilla Seguridad Visnu, T. 40	0899 159 040	1 par
Zapatilla Seguridad Visnu, T. 41	0899 159 041	1 par
Zapatilla Seguridad Visnu, T. 42	0899 159 042	1 par
Zapatilla Seguridad Visnu, T. 43	0899 159 043	1 par
Zapatilla Seguridad Visnu, T. 44	0899 159 044	1 par
Zapatilla Seguridad Visnu, T. 45	0899 159 045	1 par
Zapatilla Seguridad Visnu, T. 46	0899 159 046	1 par
Zapatilla Seguridad Visnu, T. 47	0899 159 047	1 par
Zapatilla Seguridad Visnu, T. 48	0899 159 048	1 par

TECHNOLOGY (EN ISO 20345:2022 / EN 61340-4-3:2018 ESD)



CORTE

Tejido técnico hidrofugado GRIDTEK; refuerzos en puntera y trasera de microfibra; lengüeta de microfibra sobre espuma de látex

FORRO

Tejido Shoe - Tech acolchado especial para seguridad

PUNTERA

No metálica de fibra de vidrio; amagnética y atérmica. resistente impacto 200 J

PLANTILLA ANTIPERFORACIÓN

No metálica PS; flexible; resistente 1100 N

PLANTILLA CONFORT

Termoconformada de PU; extraíble; antiestática ESD; antibacteriana y fungicida

SUELA

Poliuretano antiestático doble densidad; resistente a hidrocarburos; nivel de deslizamiento SR; color gris

NUMERACIÓN

del 36 al 48



CALZADO DE SEGURIDAD

Zapatilla Seguridad Brahma (S1 PS CI HI FO SR)

Descripción	Referencia	U/E
Zapatilla Seguridad Brahma, T. 36	0899 159 136	1 par
Zapatilla Seguridad Brahma, T. 37	0899 159 137	1 par
Zapatilla Seguridad Brahma, T. 38	0899 159 138	1 par
Zapatilla Seguridad Brahma, T. 39	0899 159 139	1 par
Zapatilla Seguridad Brahma, T. 40	0899 159 140	1 par
Zapatilla Seguridad Brahma, T. 41	0899 159 141	1 par
Zapatilla Seguridad Brahma, T. 42	0899 159 142	1 par
Zapatilla Seguridad Brahma, T. 43	0899 159 143	1 par
Zapatilla Seguridad Brahma, T. 44	0899 159 144	1 par
Zapatilla Seguridad Brahma, T. 45	0899 159 145	1 par
Zapatilla Seguridad Brahma, T. 46	0899 159 146	1 par
Zapatilla Seguridad Brahma, T. 47	0899 159 147	1 par
Zapatilla Seguridad Brahma, T. 48	0899 159 148	1 par



CORTE

Piel serraje vacuno de grosor 1,6-1,8 mm y nailon; lengüeta de nailon de alta resistencia sobre espuma de látex; refuerzo de TPU en talón

FORRO

Tejido Shoe - Tech

PUNTERA

No metálica de fibra de vidrio; amagnética y atérmica; resistente impacto 200J

PLANTILLA ANTIPERFORACIÓN

No metálica PS; flexible; resistente 1100N

PLANTILLA CONFORT

Termoconformada de PU; extraíble; antiestática ESD; antibacteriana y fungicida

SUELA

EVA y caucho nitrilo antiestáticos; muy ligera; resistente a hidrocarburos; nivel de deslizamiento SR

NUMERACIÓN

del 36 al 48

TECHNOLOGY (EN ISO 20345:2022 / EN 61340-4-3:2018 ESD)



ROPA DE TRABAJO LÍNEA PREMIUM

Chaleco First Premium Gris

Descripción	Referencia	U/E
Chaleco First Premium Gris, Talla S	0899 004 002	1
Chaleco First Premium Gris, Talla M	0899 004 003	1
Chaleco First Premium Gris, Talla L	0899 004 004	1
Chaleco First Premium Gris, Talla XL	0899 004 005	1
Chaleco First Premium Gris, Talla 2XL	0899 004 006	1
Chaleco First Premium Gris, Talla 3XL	0899 004 007	1
Chaleco First Premium Gris, Talla 4XL	0899 004 008	1



- Chaleco con bolsillos multifuncionales con cierre de seguridad mediante botones a presión y cremallera.
- Porta-tarjetas ocultable, bolsillo para teléfono móvil.
- Cintura elástica.
- Insertos antidesgaste en zonas de máximo contacto.
- Cremallera frontal.

S	M	L	XL	2XL	3XL	4XL
42-44	46-48	50-52	54-56	58-60	62-64	66-68

Pantalón Smile Premium Gris

Descripción	Referencia	U/E
Pantalón Smile Premium Gris, Talla 40	0899 015 040	1
Pantalón Smile Premium Gris, Talla 44	0899 015 044	1
Pantalón Smile Premium Gris, Talla 48	0899 015 048	1
Pantalón Smile Premium Gris, Talla 52	0899 015 052	1
Pantalón Smile Premium Gris, Talla 56	0899 015 056	1



- Pantalón con grandes bolsillos anteriores, bolsillos multifuncionales para herramientas, tarjetas, etc.
- Cintura ajustable con elástico.
- Refuerzos en los cierres de velcro.
- Triple costura.
- Rodilleras reforzadas.
- Botón forrado goma, para evitar que produzcan arañazos.

T40	T44	T48	T52	T56
EU46	EU50	EU54	EU58	EU62



ROPA DE TRABAJO LÍNEA PREMIUM

BAJO PEDIDO

Pantalón Vaquero Trabajo Platinum

Descripción	Referencia	U/E
Pantalón Vaquero Trabajo Platinum, Talla 40	0899 069 040	1
Pantalón Vaquero Trabajo Platinum, Talla 44	0899 069 044	1
Pantalón Vaquero Trabajo Platinum, Talla 48	0899 069 048	1
Pantalón Vaquero Trabajo Platinum, Talla 52	0899 069 052	1
Pantalón Vaquero Trabajo Platinum, Talla 56	0899 069 056	1

- Pantalón vaquero elástico con refuerzos de cordura.
- 2 grandes bolsillos delanteros, bolsillo monedero, bolsillos multifuncionales para herramientas, teléfono móvil, tarjetas.
- Rodilleras de cordura, refuerzos anti-abrasión en zonas de máximo contacto y esfuerzo.
- Triple costura.



T40
EU46

T44
EU50

T48
EU54

T52
EU58

T56
EU62

Chaqueta Polar Warm Premium Negra

Descripción	Referencia	U/E
Chaqueta Polar Warm Premium Negra, Talla S	0899 040 002	1
Chaqueta Polar Warm Premium Negra, Talla M	0899 040 003	1
Chaqueta Polar Warm Premium Negra, Talla L	0899 040 004	1
Chaqueta Polar Warm Premium Negra, Talla XL	0899 040 005	1
Chaqueta Polar Warm Premium Negra, Talla 2XL	0899 040 006	1
Chaqueta Polar Warm Premium Negra, Talla 3XL	0899 040 007	1
Chaqueta Polar Warm Premium Negra, Talla 4XL	0899 040 008	1

- Chaqueta polar de tejido suave y cremallera entera.
- Chaqueta con 2 bolsillos laterales y bolsillo multifunción en el pecho con cremallera, ideal para el móvil, tarjetas, etc.
- Ofrece una excelente protección al frío, con un alto confort y comodidad para realizar el trabajo.



S
42-44

M
46-48

L
50-52

XL
54-56

2XL
58-60

3XL
62-64

4XL
66-68



ROPA DE TRABAJO



Chaqueta Softshell Negra

- Softshell tejido microfibra.
Familia 0899 209 00... / Pág. 02 51



Avcara Chaqueta Softshell Negra

- Softshell tejido microfibra.
Familia 0899 209 10... / Pág. 02 52



Chaleco Acolchado Multibolsillos Negro

- Alta protección contra el frío y el viento.
Familia 0899 108 ... / Pág. 02 53



Chaqueta Forro Polar Negro

- Chaqueta de tejido microfibra polar.
Familia 0899 201 ... / Pág. 02 57



Sudadera Color Negro

- Sudadera unisex de cuello redondo.
Familia 0899 595 ... / Pág. 02 58



Polo Manga Corta Color Negro

- Polo con cuello y bajo de la manga de canalé.
Familia 0899 105 ... / Pág. 02 59



Polo Manga Corta Color Gris

- Polo con cuello y bajo de la manga de canalé.
Familia 0899 103 ... / Pág. 02 60



Chaqueta Softshell Azul Navy

- Softshell tejido microfibra.
Familia 0899 211 00... / Pág. 02 51



Avcara Chaqueta Softshell Azul Navy

- Softshell tejido microfibra.
Familia 0899 211 10... / Pág. 02 52



Chaleco Acolchado Multibolsillos Azul Marino

- Alta protección contra el frío y el viento.
Familia 0899 109 ... / Pág. 02 53



Chaqueta Forro Polar Azul Marino

- Chaqueta de tejido microfibra polar.
Familia 0899 202 ... / Pág. 02 57



Sudadera Color Azul Marino

- Sudadera unisex de cuello redondo.
Familia 0899 597 ... / Pág. 02 58



Polo Manga Corta Color Azul Marino

- Polo con cuello y bajo de la manga de canalé.
Familia 0899 106 ... / Pág. 02 59



Camiseta Técnica Manga Corta Azul

- Camiseta térmica de poliéster azul.
Familia 0899 102 ... / Pág. 02 60



ROPA DE TRABAJO



Pantalón Bermuda Trabajo Negro

- Pantalón bermuda multibolsillos.
Familia 0899 135 ... / Pág. 02 56



Pantalón Multibolsillos Strech Negro

- Pantalón con goma elástica en el interior de la cinturilla de la espalda.
Familia 0899 132 ... / Pág. 02 54



Pantalón de Trabajo con Peto Negro

- Pantalón con peto y bolsillo de parche en el pecho con compartimentos.
Familia 0899 290 ... / Pág. 02 55



Mono de Trabajo Gris

- Mono de trabajo con cierre central asimétrico de doble cursor.
Familia 0899 208 ... / Pág. 02 61



Pantalón Bermuda Trabajo Azul Navy

- Pantalón bermuda multibolsillos.
Familia 0899 137 ... / Pág. 02 56



Pantalón Multibolsillos Strech Azul

- Pantalón con goma elástica en el interior de la cinturilla de la espalda.
Familia 0899 133 ... / Pág. 02 54



Pantalón de Trabajo con Peto Azul Marino

- Pantalón con peto y bolsillo de parche en el pecho con compartimentos.
Familia 0899 291 ... / Pág. 02 55



Mono de Trabajo Competición Azul

- Mono de trabajo con cierre central con cremallera de doble cursor.
Familia 0899 256 ... / Pág. 02 61



ROPA DE TRABAJO

Chaqueta Softshell Negra

Descripción	Referencia	U/E
Chaqueta Softshell Negra, Talla XS	0899 209 001	1
Chaqueta Softshell Negra, Talla S	0899 209 002	1
Chaqueta Softshell Negra, Talla M	0899 209 003	1
Chaqueta Softshell Negra, Talla L	0899 209 004	1
Chaqueta Softshell Negra, Talla XL	0899 209 005	1
Chaqueta Softshell Negra, Talla 2XL	0899 209 006	1
Chaqueta Softshell Negra, Talla 3XL	0899 209 007	1
Chaqueta Softshell Negra, Talla 4XL	0899 209 008	1

- Softshell tejido microfibra.
- Protector barbilla doble capa.
- Cuello alto bicapa.
- Interior cálido en tejido microfibra.
- Dos bolsillos laterales y uno en el pecho con cremallera oculta y tirador.
- Estilo deportivo.
- Puños con cierre velcro.
- Cierre central con cremallera de nylon y con tirador.
- Lavado a temperatura máxima 30° - Se puede planchar a baja temperatura - No usar lejía - No permite limpieza en seco - No utilizar secadora.



XS 38-40	S 42-44	M 46-48	L 50-52
XL 54-56	2XL 58-60	3XL 62-64	4XL 66-68

Chaqueta Softshell Azul Navy

Descripción	Referencia	U/E
Chaqueta Softshell Azul Navy, Talla XS	0899 211 001	1
Chaqueta Softshell Azul Navy, Talla S	0899 211 002	1
Chaqueta Softshell Azul Navy, Talla M	0899 211 003	1
Chaqueta Softshell Azul Navy, Talla L	0899 211 004	1
Chaqueta Softshell Azul Navy, Talla XL	0899 211 005	1
Chaqueta Softshell Azul Navy, Talla 2XL	0899 211 006	1
Chaqueta Softshell Azul Navy, Talla 3XL	0899 211 007	1

- Softshell tejido microfibra.
- Protector barbilla doble capa.
- Cuello alto bicapa.
- Interior cálido en tejido microfibra.
- Dos bolsillos laterales y uno en el pecho con cremallera oculta y tirador.
- Estilo deportivo.
- Puños con cierre velcro.
- Cierre central con cremallera de nylon y con tirador.
- Lavado a temperatura máxima 30° - Se puede planchar a baja temperatura - No usar lejía - No permite limpieza en seco - No utilizar secadora.



XS 38-40	S 42-44	M 46-48	L 50-52
XL 54-56	2XL 58-60	3XL 62-64	



ROPA DE TRABAJO

Avcar Chaqueta Softshell Negra

Descripción	Referencia	U/E
Avcar Chaqueta Softshell Negra, Talla XS	0899 209 101	1
Avcar Chaqueta Softshell Negra, Talla S	0899 209 102	1
Avcar Chaqueta Softshell Negra, Talla M	0899 209 103	1
Avcar Chaqueta Softshell Negra, Talla L	0899 209 104	1
Avcar Chaqueta Softshell Negra, Talla XL	0899 209 105	1
Avcar Chaqueta Softshell Negra, Talla 2XL	0899 209 106	1
Avcar Chaqueta Softshell Negra, Talla 3XL	0899 209 107	1
Avcar Chaqueta Softshell Negra, Talla 4XL	0899 209 108	1

- Softshell tejido microfibra.
- Protector barbilla doble capa.
- Cuello alto bicapa.
- Interior cálido en tejido microfibra.
- Dos bolsillos laterales y uno en el pecho con cremallera oculta y tirador.
- Estilo deportivo.
- Puños con cierre velcro.
- Cierre central con cremallera de nylon y con tirador.
- Lavado a temperatura máxima 30° - Se puede planchar a baja temperatura - No usar lejía - No permite limpieza en seco - No utilizar secadora.



XS 38-40	S 42-44	M 46-48	L 50-52
	XL 54-56	2XL 58-60	3XL 62-64

Avcar Chaqueta Softshell Azul Navy

Descripción	Referencia	U/E
Avcar Chaqueta Softshell Azul Navy, Talla XS	0899 211 101	1
Avcar Chaqueta Softshell Azul Navy, Talla S	0899 211 102	1
Avcar Chaqueta Softshell Azul Navy, Talla M	0899 211 103	1
Avcar Chaqueta Softshell Azul Navy, Talla L	0899 211 104	1
Avcar Chaqueta Softshell Azul Navy, Talla XL	0899 211 105	1
Avcar Chaqueta Softshell Azul Navy, Talla 2XL	0899 211 106	1
Avcar Chaqueta Softshell Azul Navy, Talla 3XL	0899 211 107	1

- Softshell tejido microfibra.
- Protector barbilla doble capa.
- Cuello alto bicapa.
- Interior cálido en tejido microfibra.
- Dos bolsillos laterales y uno en el pecho con cremallera oculta y tirador.
- Estilo deportivo.
- Puños con cierre velcro.
- Cierre central con cremallera de nylon y con tirador.
- Lavado a temperatura máxima 30° - Se puede planchar a baja temperatura - No usar lejía - No permite limpieza en seco - No utilizar secadora.



XS 38-40	S 42-44	M 46-48	L 50-52
	XL 54-56	2XL 58-60	3XL 62-64



ROPA DE TRABAJO

Chaleco Acolchado Multibolsillos Negro

Descripción	Referencia	U/E
Chaleco Acolchado Multibolsillos Negro, Talla S	0899 108 002	1
Chaleco Acolchado Multibolsillos Negro, Talla M	0899 108 003	1
Chaleco Acolchado Multibolsillos Negro, Talla L	0899 108 004	1
Chaleco Acolchado Multibolsillos Negro, Talla XL	0899 108 005	1
Chaleco Acolchado Multibolsillos Negro, Talla 2XL	0899 108 006	1
Chaleco Acolchado Multibolsillos Negro, Talla 3XL	0899 108 007	1



- Chaleco acolchado multibolsillos que ofrece una alta protección contra el frío y el viento.
- Cierre central con cremallera oculta con tapeta, de cierre con automáticos.
- Cinturilla elástica lateral y cortavientos en sisa.
- Siete bolsillos multifuncionales.

S
42-44

M
46-48

L
50-52

XL
54-56

2XL
58-60

3XL
62-64

Chaleco Acolchado Multibolsillos Azul Marino

Descripción	Referencia	U/E
Chaleco Acolchado Multibolsillos Azul Marino, Talla S	0899 109 002	1
Chaleco Acolchado Multibolsillos Azul Marino, Talla M	0899 109 003	1
Chaleco Acolchado Multibolsillos Azul Marino, Talla L	0899 109 004	1
Chaleco Acolchado Multibolsillos Azul Marino, Talla XL	0899 109 005	1
Chaleco Acolchado Multibolsillos Azul Marino, Talla 2XL	0899 109 006	1
Chaleco Acolchado Multibolsillos Azul Marino, Talla 3XL	0899 109 007	1



- Chaleco acolchado multibolsillos que ofrece una alta protección contra el frío y el viento.
- Cierre central con cremallera oculta con tapeta, de cierre con automáticos.
- Cinturilla elástica lateral y cortavientos en sisa.
- Siete bolsillos multifuncionales.

S
42-44

M
46-48

L
50-52

XL
54-56

2XL
58-60

3XL
62-64



ROPA DE TRABAJO

Pantalón Multibolsillos Strech Negro

Descripción	Referencia	U/E
Pantalón Multibolsillos Stretch Negro, Talla 38	0899 132 038	1
Pantalón Multibolsillos Stretch Negro, Talla 40	0899 132 040	1
Pantalón Multibolsillos Stretch Negro, Talla 42	0899 132 042	1
Pantalón Multibolsillos Stretch Negro, Talla 44	0899 132 044	1
Pantalón Multibolsillos Stretch Negro, Talla 46	0899 132 046	1
Pantalón Multibolsillos Stretch Negro, Talla 48	0899 132 048	1
Pantalón Multibolsillos Stretch Negro, Talla 50	0899 132 050	1
Pantalón Multibolsillos Stretch Negro, Talla 52	0899 132 052	1
Pantalón Multibolsillos Stretch Negro, Talla 54	0899 132 054	1
Pantalón Multibolsillos Stretch Negro, Talla 56	0899 132 056	1
Pantalón Multibolsillos Stretch Negro, Talla 58	0899 132 058	1
Pantalón Multibolsillos Stretch Negro, Talla 60	0899 132 060	1



- Pantalón stretch multibolsillos con goma elástica en el interior de la cinturilla de la espalda.
- Dos bolsillos franceses y cuatro con tapeta y velcro.
- Pespunte trasero de seguridad.

T38	T40	T42	T44	T46	T48
T50	T52	T54	T56	T58	T60

Pantalón Multibolsillos Strech Azul

Descripción	Referencia	U/E
Pantalón Multibolsillos Stretch Azul, Talla 38	0899 133 038	1
Pantalón Multibolsillos Stretch Azul, Talla 40	0899 133 040	1
Pantalón Multibolsillos Stretch Azul, Talla 42	0899 133 042	1
Pantalón Multibolsillos Stretch Azul, Talla 44	0899 133 044	1
Pantalón Multibolsillos Stretch Azul, Talla 46	0899 133 046	1
Pantalón Multibolsillos Stretch Azul, Talla 48	0899 133 048	1
Pantalón Multibolsillos Stretch Azul, Talla 50	0899 133 050	1
Pantalón Multibolsillos Stretch Azul, Talla 52	0899 133 052	1
Pantalón Multibolsillos Stretch Azul, Talla 54	0899 133 054	1
Pantalón Multibolsillos Stretch Azul, Talla 56	0899 133 056	1
Pantalón Multibolsillos Stretch Azul, Talla 58	0899 133 058	1
Pantalón Multibolsillos Stretch Azul, Talla 60	0899 133 060	1



- Pantalón stretch multibolsillos con goma elástica en el interior de la cinturilla de la espalda.
- Dos bolsillos franceses y cuatro con tapeta y velcro.
- Pespunte trasero de seguridad.

T38	T40	T42	T44	T46	T48
T50	T52	T54	T56	T58	T60



ROPA DE TRABAJO

Pantalón de Trabajo con Peto Negro

Descripción	Referencia	U/E
Pantalón de Trabajo con Peto Negro, Talla 38	0899 290 038	1
Pantalón de Trabajo con Peto Negro, Talla 40	0899 290 040	1
Pantalón de Trabajo con Peto Negro, Talla 42	0899 290 042	1
Pantalón de Trabajo con Peto Negro, Talla 44	0899 290 044	1
Pantalón de Trabajo con Peto Negro, Talla 46	0899 290 046	1
Pantalón de Trabajo con Peto Negro, Talla 48	0899 290 048	1
Pantalón de Trabajo con Peto Negro, Talla 50	0899 290 050	1
Pantalón de Trabajo con Peto Negro, Talla 52	0899 290 052	1
Pantalón de Trabajo con Peto Negro, Talla 54	0899 290 054	1
Pantalón de Trabajo con Peto Negro, Talla 56	0899 290 056	1
Pantalón de Trabajo con Peto Negro, Talla 58	0899 290 058	1
Pantalón de Trabajo con Peto Negro, Talla 60	0899 290 060	1

- Pantalón con peto, con 1 bolsillo de parche en el pecho con varios compartimentos, con cierre con cremallera.
- Hebillas de PVC, botones en los laterales de la cintura.
- Doble costura de seguridad.
- 6 bolsillos multifuncionales.



T38	T40	T42	T44	T46	T48
T50	T52	T54	T56	T58	T60

Pantalón de Trabajo con Peto Azul Marino

Descripción	Referencia	U/E
Pantalón de Trabajo con Peto Azul Marino, Talla 38	0899 291 038	1
Pantalón de Trabajo con Peto Azul Marino, Talla 40	0899 291 040	1
Pantalón de Trabajo con Peto Azul Marino, Talla 42	0899 291 042	1
Pantalón de Trabajo con Peto Azul Marino, Talla 44	0899 291 044	1
Pantalón de Trabajo con Peto Azul Marino, Talla 46	0899 291 046	1
Pantalón de Trabajo con Peto Azul Marino, Talla 48	0899 291 048	1
Pantalón de Trabajo con Peto Azul Marino, Talla 50	0899 291 050	1
Pantalón de Trabajo con Peto Azul Marino, Talla 52	0899 291 052	1
Pantalón de Trabajo con Peto Azul Marino, Talla 54	0899 291 054	1
Pantalón de Trabajo con Peto Azul Marino, Talla 56	0899 291 056	1
Pantalón de Trabajo con Peto Azul Marino, Talla 58	0899 291 058	1
Pantalón de Trabajo con Peto Azul Marino, Talla 60	0899 291 060	1

- Pantalón con peto, con 1 bolsillo de parche en el pecho con varios compartimentos, con cierre con cremallera.
- Hebillas de PVC, botones en los laterales de la cintura.
- Doble costura de seguridad.
- 6 bolsillos multifuncionales.



T38	T40	T42	T44	T46	T48
T50	T52	T54	T56	T58	T60



ROPA DE TRABAJO

Pantalón Bermuda de Trabajo Negro

Descripción	Referencia	U/E
Pantalón Bermuda Trabajo Negro, Talla 36-38	0899 135 002	1
Pantalón Bermuda Trabajo Negro, Talla 40-42	0899 135 003	1
Pantalón Bermuda Trabajo Negro, Talla 44-46	0899 135 004	1
Pantalón Bermuda Trabajo Negro, Talla 48-50	0899 135 005	1
Pantalón Bermuda Trabajo Negro, Talla 52-54	0899 135 006	1
Pantalón Bermuda Trabajo Negro, Talla 56-58	0899 135 007	1



- Pantalón bermuda de trabajo con 2 bolsillos franceses delanteros, 2 bolsillos con fuelle lateral y frontal, tapeta, velcro y tirador, 2 bolsillos traseros de parche con tapeta, velcro y tirador.
- Cierre central con cremallera y botón.
- Cinturillas elásticas en los laterales.
- Doble costura de seguridad exterior.

T 36-38	T 40-42	T 44-46
T 48-50	T 52-54	T 56-58

Pantalón Bermuda de Trabajo Azul Navy

Descripción	Referencia	U/E
Pantalón Bermuda Trabajo Azul Navy, Talla 36-38	0899 137 002	1
Pantalón Bermuda Trabajo Azul Navy, Talla 40-42	0899 137 003	1
Pantalón Bermuda Trabajo Azul Navy, Talla 44-46	0899 137 004	1
Pantalón Bermuda Trabajo Azul Navy, Talla 48-50	0899 137 005	1
Pantalón Bermuda Trabajo Azul Navy, Talla 52-54	0899 137 006	1
Pantalón Bermuda Trabajo Azul Navy, Talla 56-58	0899 137 007	1



- Pantalón bermuda de trabajo con 2 bolsillos franceses delanteros, 2 bolsillos con fuelle lateral y frontal, tapeta, velcro y tirador, 2 bolsillos traseros de parche con tapeta, velcro y tirador.
- Cierre central con cremallera y botón.
- Cinturillas elásticas en los laterales.
- Doble costura de seguridad exterior.

T 36-38	T 40-42	T 44-46
T 48-50	T 52-54	T 56-58



ROPA DE TRABAJO

Chaqueta Forro Polar Negra

Descripción	Referencia	U/E
Chaqueta Forro Polar Negra, Talla XS	0899 201 001	1
Chaqueta Forro Polar Negra, Talla S	0899 201 002	1
Chaqueta Forro Polar Negra, Talla M	0899 201 003	1
Chaqueta Forro Polar Negra, Talla L	0899 201 004	1
Chaqueta Forro Polar Negra, Talla XL	0899 201 005	1
Chaqueta Forro Polar Negra, Talla 2XL	0899 201 006	1
Chaqueta Forro Polar Negra, Talla 3XL	0899 201 007	1



- Chaqueta de tejido microfibra polar.
- Cierre central con cremallera total.
- Tapa interior vuelta, en la parte superior, tapando la cremallera, para evitar la entrada del frío.
- 3 bolsillos exteriores con cremallera y 2 interiores.

XS	S	M	L	XL	XXL	3XL
38-40	42-44	46-48	50-52	54-56	58-60	62-64

Chaqueta Forro Polar Azul Marino

Descripción	Referencia	U/E
Chaqueta Forro Polar Azul Marino, Talla XS	0899 202 001	1
Chaqueta Forro Polar Azul Marino, Talla S	0899 202 002	1
Chaqueta Forro Polar Azul Marino, Talla M	0899 202 003	1
Chaqueta Forro Polar Azul Marino, Talla L	0899 202 004	1
Chaqueta Forro Polar Azul Marino, Talla XL	0899 202 005	1
Chaqueta Forro Polar Azul Marino, Talla 2XL	0899 202 006	1
Chaqueta Forro Polar Azul Marino, Talla 3XL	0899 202 007	1



- Chaqueta de tejido microfibra polar.
- Cierre central con cremallera total.
- Tapa interior vuelta, en la parte superior, tapando la cremallera, para evitar la entrada del frío.
- 3 bolsillos exteriores con cremallera y 2 interiores.

XS	S	M	L	XL	XXL	3XL
38-40	42-44	46-48	50-52	54-56	58-60	62-64



ROPA DE TRABAJO

Sudadera Color Negro

Descripción	Referencia	U/E
Sudadera Color Negro, Talla S	0899 595 001	1
Sudadera Color Negro, Talla M	0899 595 002	1
Sudadera Color Negro, Talla L	0899 595 003	1
Sudadera Color Negro, Talla XL	0899 595 004	1
Sudadera Color Negro, Talla 2XL	0899 595 005	1
Sudadera Color Negro, Talla 3XL	0899 595 006	1



- Sudadera unisex de cuello redondo.
- Cuello, puños y bajo en punto canalé.

S	M	L	XL	2XL	3XL
42-44	46-48	50-52	54-56	58-60	62-64

Sudadera Color Azul Marino

Descripción	Referencia	U/E
Sudadera Color Azul Marino, Talla S	0899 597 001	1
Sudadera Color Azul Marino, Talla M	0899 597 002	1
Sudadera Color Azul Marino, Talla L	0899 597 003	1
Sudadera Color Azul Marino, Talla XL	0899 597 004	1
Sudadera Color Azul Marino, Talla 2XL	0899 597 005	1
Sudadera Color Azul Marino, Talla 3XL	0899 597 006	1



- Sudadera unisex de cuello redondo.
- Cuello, puños y bajo en punto canalé.

S	M	L	XL	2XL	3XL
42-44	46-48	50-52	54-56	58-60	62-64



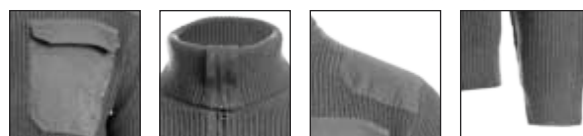
ROPA DE TRABAJO

Jersey Punto Canalé Gris

Descripción	Referencia	U/E
Jersey de punto de canalé gris, Talla XS	0899 596 001	1
Jersey de punto de canalé gris, Talla S	0899 596 002	1
Jersey de punto de canalé gris, Talla M	0899 596 003	1
Jersey de punto de canalé gris, Talla L	0899 596 004	1
Jersey de punto de canalé gris, Talla XL	0899 596 005	1
Jersey de punto de canalé gris, Talla 2XL	0899 596 006	1
Jersey de punto de canalé gris, Talla 3XL	0899 596 007	1



- Jersey básico de punto canale grueso.
- Tejido: 100% acrílico. Galga 7.
- BEEWORK.WEAR - BEEONE.
- Cuello alto con cremallera.
- Cuello, puños y cinturilla en punto canalé con elastano.
- Refuerzos de sarga en hombros y codos.
- Bolsillo de parche en pecho con cierre de velcro y tapeta.
- Lavado a temperatura máxima 30° -
Se puede planchar a baja temperatura - No usar lejía - No permite limpieza en seco - No utilizar secadora.



XS	S	M	L	XL	2XL	3XL
38-40	42-44	46-48	50-52	54-56	58-60	62-64

Jersey Punto Canalé Azul Navy

Descripción	Referencia	U/E
Jersey de punto de canalé azul navy, Talla XS	0899 598 001	1
Jersey de punto de canalé azul navy, Talla S	0899 598 002	1
Jersey de punto de canalé azul navy, Talla M	0899 598 003	1
Jersey de punto de canalé azul navy, Talla L	0899 598 004	1
Jersey de punto de canalé azul navy, Talla XL	0899 598 005	1
Jersey de punto de canalé azul navy, Talla 2XL	0899 598 006	1
Jersey de punto de canalé azul navy, Talla 3XL	0899 598 007	1



- Jersey básico de punto canale grueso.
- Tejido: 100% acrílico. Galga 7.
- BEEWORK.WEAR - BEEONE.
- Cuello alto con cremallera.
- Cuello, puños y cinturilla en punto canalé con elastano.
- Refuerzos de sarga en hombros y codos.
- Bolsillo de parche en pecho con cierre de velcro y tapeta.
- Lavado a temperatura máxima 30° -
Se puede planchar a baja temperatura - No usar lejía - No permite limpieza en seco - No utilizar secadora.



XS	S	M	L	XL	2XL	3XL
38-40	42-44	46-48	50-52	54-56	58-60	62-64



ROPA DE TRABAJO

Polo Manga Corta Negro



Descripción	Referencia	U/E
Polo Manga Corta Negro, Talla S	0899 105 002	1
Polo Manga Corta Negro, Talla M	0899 105 003	1
Polo Manga Corta Negro, Talla L	0899 105 004	1
Polo Manga Corta Negro, Talla XL	0899 105 005	1
Polo Manga Corta Negro, Talla 2XL	0899 105 006	1

- Polo manga corta, con cuello y bajo de la manga de canalé.
- Cierre central con botones.

S 42-44	M 46-48	L 50-52	XL 54-56	2XL 58-60
-------------------	-------------------	-------------------	--------------------	---------------------

Polo Manga Corta Azul Marino



Descripción	Referencia	U/E
Polo Manga Corta Azul Marino, Talla S	0899 106 002	1
Polo Manga Corta Azul Marino, Talla M	0899 106 003	1
Polo Manga Corta Azul Marino, Talla L	0899 106 004	1
Polo Manga Corta Azul Marino, Talla XL	0899 106 005	1
Polo Manga Corta Azul Marino, Talla 2XL	0899 106 006	1

- Polo manga corta, con cuello y bajo de la manga de canalé.
- Cierre central con botones.

S 42-44	M 46-48	L 50-52	XL 54-56	2XL 58-60
-------------------	-------------------	-------------------	--------------------	---------------------



ROPA DE TRABAJO

Polo Manga Corta Gris Avcar

Descripción	Referencia	U/E
Avcar Polo Manga Corta Gris, Talla S	0899 103 002	1
Avcar Polo Manga Corta Gris, Talla M	0899 103 003	1
Avcar Polo Manga Corta Gris, Talla L	0899 103 004	1
Avcar Polo Manga Corta Gris, Talla XL	0899 103 005	1
Avcar Polo Manga Corta Gris, Talla 2XL	0899 103 006	1



- Polo manga corta, con cuello y bajo de la manga de canalé.
- Cierre central con botones.

S	M	L	XL	2XL
42-44	46-48	50-52	54-56	58-60

Avcar Camiseta Técnica M. Corta Azul

Descripción	Referencia	U/E
Avcar Camiseta Técnica Manga Corta Azul, Talla S	0899 102 002	1
Avcar Camiseta Técnica Manga Corta Azul, Talla M	0899 102 003	1
Avcar Camiseta Técnica Manga Corta Azul, Talla L	0899 102 004	1
Avcar Camiseta Técnica Manga Corta Azul, Talla XL	0899 102 005	1
Avcar Camiseta Técnica Manga Corta Azul, Talla 2XL	0899 102 006	1



- Camiseta técnica de manga corta con cuello redondo.
- 100 % poliéster piqué 135 gr/m².
- Tejido transpirable de fácil lavado y secado.

S	M	L	XL	2XL
42-44	46-48	50-52	54-56	58-60

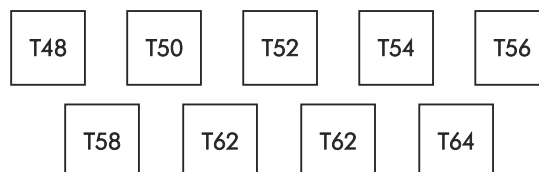


ROPA DE TRABAJO

Mono de Trabajo Gris

Descripción	Referencia	U/E
Mono de Trabajo Gris, Talla 48	0899 208 048	1
Mono de Trabajo Gris, Talla 50	0899 208 050	1
Mono de Trabajo Gris, Talla 52	0899 208 052	1
Mono de Trabajo Gris, Talla 54	0899 208 054	1
Mono de Trabajo Gris, Talla 56	0899 208 056	1
Mono de Trabajo Gris, Talla 58	0899 208 058	1
Mono de Trabajo Gris, Talla 60	0899 298 060	1
Mono de Trabajo Gris, Talla 62	0899 208 062	1
Mono de Trabajo Gris, Talla 64	0899 208 064	1

- Mono de trabajo con cierre central asimétrico de doble cursor.
- Cinturilla elástica con puños de canalé.
- Doble costura de seguridad.
- Dispone de 5 bolsillos de los cuales uno está en el pecho con cremallera, dos bolsillos en la parte inferior, uno en la parte trasera y un bolsillo para herramienta en la pierna derecha.



Mono de Trabajo Competición Azul

Descripción	Referencia	U/E
Mono de Trabajo Competición Azul, Talla 48	0899 256 048	1
Mono de Trabajo Competición Azul, Talla 50	0899 256 050	1
Mono de Trabajo Competición Azul, Talla 52	0899 256 052	1
Mono de Trabajo Competición Azul, Talla 54	0899 256 054	1
Mono de Trabajo Competición Azul, Talla 56	0899 256 056	1
Mono de Trabajo Competición Azul, Talla 58	0899 256 058	1
Mono de Trabajo Competición Azul, Talla 60	0899 256 060	1
Mono de Trabajo Competición Azul, Talla 62	0899 256 062	1
Mono de Trabajo Competición Azul, Talla 64	0899 256 064	1

- Mono de trabajo con cierre central con cremallera de doble cursor.
- Cuello mao con trabilla y cierre de botón.
- Cinturilla elástica y puños de canalé.
- Doble costura de seguridad.
- 4 bolsillos multifuncionales con cremallera.

